

POP MART

VIETNAM



คานัง ฮอยอัน พักบานาฮิลล์

Highlight

พักหรูจากทพบิยาย "บานาฮิลล์"
สะพานมือ สะพานมังกร สะพานแห่งความรัก
เมืองเก่าฮอยอัน คอมเพล็กซ์เวียดนาม
ล่องเรือกระดังง์ ช้อปปิ้ง POPMART



ราคาเริ่มต้น **13,999.-**

PVN24-VZ
vietjet air 4 วัน 3 คืน
เดินทาง ตุลาคม 67 เป็นต้นไป



น้ำหนักกระเป๋า 20 กก.



รวมประกันอุบัติเหตุ



อาหารหลากหลายเมนู



POP MART

VIETNAM Pro

ดานัง ฮอยอัน พักบานาฮิลล์

Highlight

พักผ่อนเขาเทพนิยาย "บานาฮิลล์"
 สะพานมือ สะพานมังกร สะพานแห่งความรัก
 เมืองเก่าฮอยอัน โคมไฟสไตล์เวียดนาม
 ล่องเรือกระดัง ซุปปิ้ง POPMART

SPECIAL



ราคาเริ่มต้น

13,999.-

PVN24-VZ

vietjet Air 4 วัน 3 คืน



น้ำหนักกระเป๋า 20 กก.



รวมประกันอุบัติเหตุ



อาหารครบทุกมื้อ

เที่ยวบินขาไป		vietjet Air	
BKK	>>>	>>>	DAD
เที่ยวบิน		เวลาออก	ถึงจุดหมาย
VZ962		15.50	17.30

เที่ยวบินขากลับ		vietjet Air	
DAD	>>>	>>>	BKK
เที่ยวบิน		เวลาออก	ถึงจุดหมาย
VZ963		18.10	19.55

DAY	PROGRAM	MEAL			HOTEL
		B	L	D	
1	สนามบินสุวรรณภูมิ (กรุงเทพฯ)-สนามบินดานัง-สะพานมังกร-สะพานแห่งความรัก-คาร์ฟดราก้อน				SEA GRADEN HOTEL หรือเทียบเท่า ★★★★★
2	เมืองดานัง-ร้านหยก-หาดหมีคว-SON TRA MARINA BAY-เจ้าแม่กวนอิม-กระเช้าขึ้นบานาฮิลล์-สวนดอกไม้-สวนสนุก **พักบานาฮิลล์**		 BUFFET	 BUFFET	MERCURE BANAHILLS หรือเทียบเท่า ★★★★★
3	สะพานมือโกเต็นบริดจ์-เมืองฮอยอัน-หมู่บ้านแกะสลักหินอ่อน-นั่งเรือกระดัง หมู่บ้านกิมทาน-เมืองมรดกโลกฮอยอัน-สะพานญี่ปุ่น-วัดควางตุ้ง-ร้านเยื่อไผ่-เมืองดานัง			 SEAFOOD BOAT	SEA GRADEN HOTEL หรือเทียบเท่า ★★★★★
4	เมืองดานัง-สวนเอเปค-ตลาดฮาน-โบสถ์สี่ชมพู-สนามบินดานัง-สนามบินสุวรรณภูมิ (กรุงเทพฯ)			 ขนมปังเวียดนาม	

อัตราค่าบริการ

วันเดินทาง	ราคาผู้ใหญ่ พักห้องละ 2-3 ท่าน	พักเดี่ยวเพิ่ม
24-27 ตุลาคม 2567	14,999 บาท	5,000 บาท
26-29 ตุลาคม 2567	14,999 บาท	5,000 บาท
03-06 พฤศจิกายน 2567	13,999 บาท	5,000 บาท
06-09 พฤศจิกายน 2567	13,999 บาท	5,000 บาท
10-13 พฤศจิกายน 2567	13,999 บาท	5,000 บาท
16-19 พฤศจิกายน 2567	14,999 บาท	5,000 บาท
22-25 พฤศจิกายน 2567	14,999 บาท	5,000 บาท
24-27 พฤศจิกายน 2567	13,999 บาท	5,000 บาท
03-06 ธันวาคม 2567	14,999 บาท	5,000 บาท
07-10 ธันวาคม 2567	16,999 บาท	5,000 บาท
09-12 ธันวาคม 2567	14,999 บาท	5,000 บาท
13-16 ธันวาคม 2567	15,999 บาท	5,000 บาท
15-18 ธันวาคม 2567	14,999 บาท	5,000 บาท
18-21 ธันวาคม 2567	14,999 บาท	5,000 บาท
25-28 ธันวาคม 2567	17,999 บาท	5,000 บาท
28-31 ธันวาคม 2567	20,999 บาท	5,000 บาท
29 ธันวาคม - 01 มกราคม 2568	20,999 บาท	5,000 บาท
12-15 มกราคม 2568	13,999 บาท	5,000 บาท
17-20 มกราคม 2568	14,999 บาท	5,000 บาท
22-25 มกราคม 2568	13,999 บาท	5,000 บาท
02-05 กุมภาพันธ์ 2568	13,999 บาท	5,000 บาท
09-12 กุมภาพันธ์ 2568	16,999 บาท	5,000 บาท
15-18 กุมภาพันธ์ 2568	15,999 บาท	5,000 บาท
23-26 กุมภาพันธ์ 2568	13,999 บาท	5,000 บาท
01-04 มีนาคม 2568	14,999 บาท	5,000 บาท
05-08 มีนาคม 2568	13,999 บาท	5,000 บาท

อัตราค่าบริการ

วันเดินทาง	ราคาผู้ใหญ่ พักห้องละ 2-3 ท่าน	พักเดี่ยวเพิ่ม
12-15 มีนาคม 2568	13,999 บาท	5,000 บาท
19-22 มีนาคม 2568	13,999 บาท	5,000 บาท
23-24 มีนาคม 2568	13,999 บาท	5,000 บาท

JOINLAND ไม่เอาตัวเครื่องบิน หักออกท่านละ 3,000 บาท

ราคาเด็กอายุไม่ถึง 2 ปี ณ วันเดินทางไปและกลับ (INFANT) ท่านละ 4,900 บาท (ไม่มีที่นั่งบนเครื่องบิน)



*****สำคัญมาก กรุณานำหนังสือเดินทาง (PASSPORT) นำมาในวันเดินทาง*****

ทางบริษัท ไม่สามารถรับผิดชอบ ในกรณีที่ท่านลืมนำมา หรือนำหนังสือเดินทางมาผิดเล่ม **พาสปอร์ตต้องเนืออายุไม่น้อยกว่า 7 เดือน**

อัตรานี้ ไม่รวมค่าทิปคนขับรถ และโถด์ท้องถิ่นตามธรรมเนียม
(ชำระทุกท่าน ยกเว้น ทารกอายุไม่เกิน 2 ปี)

ขอเก็บค่าทิปคนขับรถ และโถด์ท้องถิ่น ณ สนามบินวันเช็คอิน
ท่านละ 1,200 บาท ต่อท่าน/ทริป

ส่วนค่าทิปหัวหน้าทัวร์ที่ดูแลจากเมืองไทย ขึ้นอยู่กับความพึงพอใจของท่าน

เนื่องจากตัวโดยสารเป็นแบบหมู่คณะ ไม่สามารถอัพเกรดที่นั่ง หรือเลื่อนการเดินทางได้ อัตราค่าบริการข้างต้น
คำนวณจากภาษีน้ำมัน ณ วันที่ 23 มิถุนายน 2566 ในกรณีที่มีการประกาศปรับราคาภาษีน้ำมันขึ้น
จากสายการบิน ทางบริษัทขอสงวนสิทธิ์ในการเก็บค่าบริการเพิ่มเติม

**ไม่สามารถยกเลิกการเดินทางได้ เนื่องจากเป็นราคาโปรโมชั่น
(แต่สามารถเปลี่ยนผู้เดินทางได้ตามเงื่อนไขของสายการบิน)**



DAY
1



สนามบินสุวรรณภูมิ-สนามบินดานัง-
สะพานมิตร-สะพานแห่งความรัก-
คาร์พดราท้อน

B -

L -

D ภัตตาคาร

สายการบิน



สังเกตป้ายนี้



คณะพร้อมกันที่สนามบิน



อาคาร

เวลา

สนามบินสุวรรณภูมิ

ผู้โดยสารขาออก

12.30

เคาน์เตอร์

เที่ยวบิน

vietjet Air

VZ962



BKK

DAD



เที่ยวบิน

VZ962

เวลาออก

15.50

ถึงจุดหมาย

17.30

นำท่านเดินทางสู่เมืองดานัง (ใช้เวลาเดินทางประมาณ 1.40 ชั่วโมง)



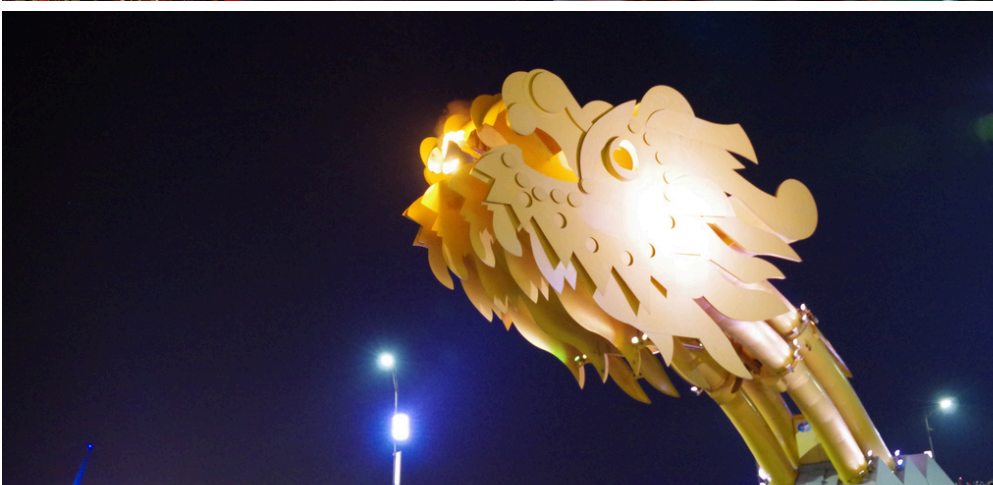
เนื่องจากตัวเครื่องบินของคณะเป็นตั๋วกรุ๊ประบบ Random ไม่สามารถเลือกที่นั่งได้
ที่นั่งอาจจะไม่ได้ที่นั่งติดกัน และไม่สามารถเลือกชั่งที่ที่นั่งบนเครื่องบินได้ในคณะ
ซึ่งเป็นไปตามเงื่อนไขของสายการบิน ขอภัยในความไม่สะดวก

17.30 น.

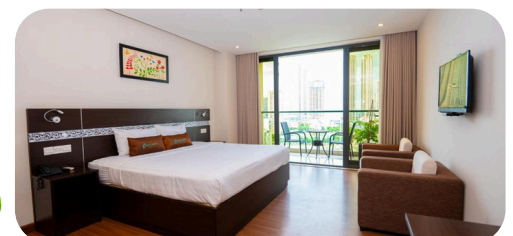
เดินทางถึงสนามบินดานัง นำท่านผ่านพิธีการตรวจคนเข้าเมือง



เมืองดานัง ได้รับการขนานนามว่าเป็น “ยุโรปแห่งเอเชีย” และยังเป็นเมืองท่าที่ใหญ่เป็นอันดับ 3 ของประเทศเวียดนาม ที่มีตั้งแต่หมู่บ้านฝรั่งเศสอันสวยงามอย่าง **บานาฮิลล์** **หาดหมีเคว** ที่มีทรายสีขาวละเอียดที่ถูกจัดอันดับให้เป็นหาดที่สวยงามอันดับต้นๆของประเทศเวียดนาม และยังมีรูปปั้นปูนขาว **เจ้าแม่กวนอิม** ที่หันหน้าออกสู่ทะเลเพื่อคอยปกป้องคุ้มครองชาวประมงอีกด้วย ถือได้ว่า เมืองดานังแห่งนี้ เป็นเมืองที่มีครบทุกอย่างเหมาะสำหรับการต้อนรับนักท่องเที่ยวที่ไปเยือนจริงๆ



นำท่านเดินทางชม **สะพานมังกร** สัญลักษณ์แห่งใหม่ของเมืองดานังที่สร้างขึ้นในโอกาสครบรอบ 38 ปีที่เมืองดานังได้รับอิสรภาพเป็นสถานที่ที่นักท่องเที่ยวส่วนใหญ่ที่มาเมืองดานัง ต้องแวะชมความสวยงามใกล้กับสะพานมังกรแวะชม **คาร์พดราทอน** มังกรทองเป็นสัตว์ในตำนานที่พ่นน้ำจากปากเป็นอนุสาวรีย์ต้อนรับแขกบ้านแขกเมืองที่มาเมืองดานัง จากนั้นแวะชมความสวยงามของ **สะพานแห่งความรัก** เป็นสะพานที่คู่รักนิยมมาเขียนชื่อพร้อมคล้องกุญแจ



 **รับประทานอาหารเย็น มื้อที่ 1 #ภัตตาคารอาหารท้องถิ่น** 

 **ที่พัก คืนที่ 1 : SEA GARDEN Hotel หรือเทียบเท่าระดับ 4 ดาว(ประเทศเวียดนาม)**



DAY
2

เมืองดานัง-ร้านหยก-หาดหมีเคว-SON TRA MARINA BAY-
เจ้าแม่กวนอิม-กระเช้าขึ้นบานาฮิลล์-สวนดอกไม้-สวนสนุก
****พักบานาฮิลล์****

B โรงแรม

L BUFFET

D BUFFET



รับประทานอาหารเช้า มื้อที่ 2# โรงแรม



 นำท่านชมร้านค้ารัฐบาล ตามนโยบายส่งเสริมร้านค้าพื้นเมืองของประเทศเวียดนาม **ร้านหยก**



นำท่านเดินทางสู่ **หาดหมีเคว**

ชายหาดหมีเคว เป็นชายหาดที่สวยงามที่สุด และมีชื่อเสียงที่สุดในเมืองดานัง

โดยชายหาดมีแนวโค้งตามลักษณะภูมิประเทศของเวียดนาม มีระยะทางยาวกว่า 32 กิโลเมตร เป็นชายหาดที่มีทรายสีขาวเม็ดทรายละเอียด น้ำทะเลสีฟ้าใส เหมาะสำหรับทำกิจกรรมทางน้ำและปิกนิก โดยท่านสามารถเพลิดเพลินกับการชมธรรมชาติที่มีวิวภูเขาและอ่าวที่อยู่ตรงกันข้าม อีกทั้งยังเป็นสถานที่ที่มีชื่อเสียง และเป็นที่พักผ่อนหย่อนใจมาตั้งแต่สมัยสงครามเวียดนาม อิสระให้ท่านถ่ายรูปตามอัธยาศัย



จากนั้นนำท่านเดินทางสู่ **Cafe' Son tra marina** เป็นคาเฟ่ริมทะเลแห่งใหม่ของเมืองดานัง ให้ท่านอิสระเลือกซื้อขนมและเครื่องดื่ม อิสระให้ถ่ายภาพตามอัธยาศัย **(ราคาทัวร์ไม่รวมค่าเครื่องดื่มและขนมต่างๆ)**

กรณี Cafe' ปิด หรือไม่พร้อมให้บริการ ขอสงวนสิทธิ์นำท่านเดินทางสู่ร้านกาแฟแห่งใหม่แทนโดยไม่ต้องแจ้งให้ทราบล่วงหน้า



นำท่านเดินทางสักการะ **องค์เจ้าแม่กวนอิม ณ วัดสิงห์อิ่ง**

วัดสิงห์อิ่ง ซึ่งตั้งอยู่แหลมเซินจ๋า เป็นวัดที่ใหญ่ที่สุดของเมืองดานัง เป็นสถานที่ศักดิ์สิทธิ์ ที่รวบรวมความเชื่อและความศรัทธาของชาวเวียดนามนอกจากนี้ยังมีรูปปั้นเจ้าแม่กวนอิมที่มีความสูงถึง 67 เมตร กว้าง 35 เมตร ตั้งอยู่บนฐานดอกบัว ยื่นหันหลังให้ภูเขาและหันหน้าออกทะเลตามความเชื่อท่านจะคอยปกป้องคุ้มครองชาวประมงที่ออกไปหาปลานอกชายฝั่งและยังเป็นจุดชมวิวที่สวยงามของเมืองดานัง

นั่งกระเช้าไฟฟ้า ที่ยาวที่สุดในโลก ขึ้นสู่ยอดเขาบนบานาฮิลล์





FANTASY PARK

สวนสนุกแฟนตาซี

สวนสนุกแฟนตาซี เครื่องเล่นในสวนสนุก มีหลากหลายรูปแบบให้ท่านเลือก อาทิเช่น โรงภาพยนตร์ 4D โลกของโดโนเส้าร์, รถไฟเหาะแมงมุมที่ชวนให้ทุกท่านระทึกขวัญไปกับเครื่องเล่น รถราง บ้านผีสิง และอีกมากมาย นอกจากนี้ยังมีร้านช้อปปิ้งให้ท่านได้เลือกซื้อของที่ระลึกภายในสวนสนุกตามอัธยาศัย

ราคาบัตรรวมค่าเครื่องเล่นภายในสวนสนุกทุกเครื่องเล่น
(ยกเว้นพิพิธภัณฑ์หุ่นขี้ผึ้ง และเครื่องเล่นที่ใช้ระบบหยอดเหรียญ)

Ba Na Hills FRENCH VILLAGE



นั่งรถราง Alpine coaster

รถราง เครื่องเล่นขึ้นชื่อของประเทศเวียดนาม เป็นรถไฟเหาะขนาดเล็ก เป็นรถไฟเหาะที่บังคับด้วยมือ จะไปช้าหรือเร็วขึ้นอยู่กับความควบคุมของเราเอง

การเล่นรถไฟเหาะไม่อนุญาตให้น้ำกลั้ว หรือมือถือขึ้นมาถ่ายภาพ ทางเจ้าหน้าที่จะมีจุดบริการถ่ายภาพ 2 จุด ท่านสามารถเลือกซื้อภาพตนเองไว้เป็นที่ระลึกได้ในราคาประมาณ 50,000-60,000 ดอง ณ จุดบริการนักท่องเที่ยว

อุโมงค์ไวน์ - Bar Debay

อุโมงค์เก็บไวน์ บนยอดเขานาฮิลล์ เป็นสถานที่เก็บไวน์ที่มีความลึกลงไปถึง 100 เมตร ภายในอุโมงค์จะมีอุณหภูมิที่ 16 - 20 องศา เป็นอุณหภูมิที่ดีสำหรับการบ่มไวน์ สถานที่แห่งนี้ถูกออกแบบโดยสถาปนิกชาวฝรั่งเศส

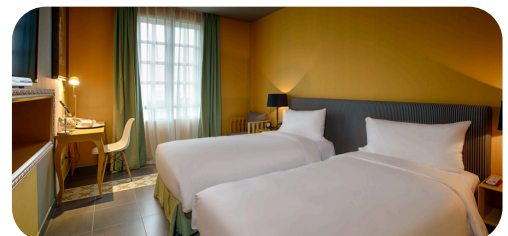


กรณีห้องพักรับบนานาฮิลล์เต็ม หรือทางบานาฮิลล์จัดสรรมาไม่เพียงพอ ทางทัวร์ขอสงวนสิทธิ์ในการเปลี่ยนวันเข้าพัก และปรับโปรแกรมให้เหมาะสม โดยไม่ต้องแจ้งให้ทราบล่วงหน้า และจะถือผลประโยชน์ของลูกค้าเป็นสำคัญ และ เนื่องจาก MERCURE DANANG FRENCH VILLAGE BANA HILLS HOTEL มีหลากหลายตึก ซึ่งแต่ละตึกจะมีการตกแต่งที่แตกต่างกันไป ทางบริษัทไม่สามารถควบคุมการจัดการห้องพักดังกล่าวได้ เนื่องจากสิทธิ์ในการจัดการทั้งหมดขึ้นอยู่กับโรงแรมเท่านั้น

หมายเหตุ ห้องพักรับบนานาฮิลล์ ไม่มีห้องที่พัก 3 ท่าน มีแต่ห้องพัก 2 ท่าน หรือ พักเดี่ยวเท่านั้น

เงื่อนไขสำหรับการเข้าพักบนานาฮิลล์ 3 ท่าน และการพักแบบครอบครัว

1. กรณีมาเป็นครอบครัว 4 ท่าน หากต้องการพักห้องเดียวกัน เป็นห้อง FAMILY BUNK (เตียง 2 ชั้น / 2 เตียง) สามารถแจ้งรีเคสได้ โดยไม่มีค่าใช้จ่ายเพิ่ม**
2. กรณีมา 3 ท่าน และต้องการพักด้วยกัน ชำระเพิ่มห้องละ 1,500 บาท จะอัพเกรดเป็นห้อง FAMILY เนื่องจากห้อง FAMILY มีค่าน้ำจืดติด ดังนั้นหากท่านประสงค์จะพักห้องดังกล่าว กรุณาสอบถามห้องพักกับบริษัทก่อนทำการจองทัวร์
3. เด็กอายุต่ำกว่า 7 ปี และสูงไม่เกิน 120 เซนติเมตร พักกับผู้ใหญ่ 2 ท่าน ไม่เสริมเตียง ไม่มีค่าใช้จ่ายเพิ่ม
4. กรณีพักเดี่ยว เฉพาะบนบานาฮิลล์ ชำระเพิ่ม 2,500 บาทต่อท่าน



รับประทานอาหารเย็น มื้อที่ 4 #BUFFET BANAHILLS



ที่พัก คืนที่ 2 : MERCURE DANANG FRENCH VILLAGE BANA HILLS HOTEL (พักรับบนานาฮิลล์)



DAY
3

สะพานมือโกเดินบริดจ์-เมืองฮอยอัน-หมู่บ้านแกะสลักหินอ่อน-
นั่งเรือกระด้ง หมู่บ้านกิมทาน-เมืองมรดกโลกฮอยอัน-
สะพานญี่ปุ่น-วัดกวางตุ้ง-ร้านเยื่อไหม-เมืองดานัง

B โรงแรม

L ภัตตาคาร

D ภัตตาคาร



รับประทานอาหารเช้า มื้อที่ 5# โรงแรม



Ba Na Hills GOLDEN BRIDGE



GOLDEN BRIDGE สะพานมือสีทอง

อิสระให้ท่านชมวิวกวักทัศน์บริเวณสะพานโกเดินบริดจ์(สะพานมือสีทอง) เป็นสถานที่ท่องเที่ยวที่ต้งโดดเด่น เป็นเอกลักษณ์อย่างสวยงาม จุดเด่นของสะพานนี้คือสะพานถูกทอดผ่านอุ้งมือหินขนาดยักษ์สองมือ ผู้ออกแบบจะทำให้รู้สึกราวกับว่ากำลังเดินอยู่บนเส้นด้ายสีทองที่ทอดอยู่ในหัตถ์ของเทพ



สวนดอกไม้สไตล์ฝรั่งเศส

Le Jardin D'Amour

มีดอกไม้หลากหลายพันธุ์ถูกจัดเป็นสัดส่วนอย่างสวยงาม มีมุมถ่ายรูปน่ารักๆให้ท่านได้เลือกถ่ายภาพอย่างจุใจ



ได้เวลาอันสมควรนำทุกท่านนั่งกระเช้าลอยฟ้าลงจากบานาฮิลล์ออกเดินทางสู่เมืองฮอยอัน



ระหว่างทางแวะชมหมู่บ้านแกะสลักหินอ่อน จากนั้นนำท่านสู่หมู่บ้านกัมทาบ ให้ท่านสัมผัสกับประสบการณ์ น่าตื่นเต้น สนุกไปกับกิจกรรมล่องเรือกระด้ง ระหว่างที่ล่องเรือกระด้ง ชาวบ้านที่นี่ก็จะมีการขับร้องเพลงพื้นเมือง และนำไม้พายเรือมาเคาะเพื่อประกอบเป็นจังหวะดนตรี (ค่าทิปสำหรับคนพายเรือกระด้ง ท่านละ 50 บาท หรือแล้วแต่ท่านพึงพอใจ ไม่รวมในค่าทัวร์)



CAM THANH VILLAGE



รับประทานอาหารกลางวัน มื้อที่ 6 # ภัตตาคาร

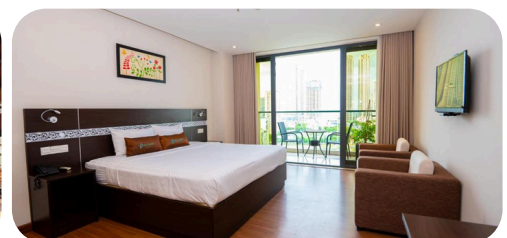




นำท่านเที่ยวชม**เมืองมรดกโลกฮอยอัน** เมืองที่มีศิลปะและวัฒนธรรมไม่ซ้ำกับที่ใด ชมย่านการค้าเมืองท่า ค้าขายสมัยโบราณ แล้วขอพร**วัดกวางตุ้ง** ภายในจะมีองค์กวนอู ให้ท่านเคารพนับถือ เพื่อความเป็นสิริมงคล นำท่าน**ชมพิพิธภัณฑ์ประวัติศาสตร์ สะพานญี่ปุ่น** ต่อด้วยการช้อปปิ้งสินค้าพื้นเมือง เช่น ภาพผ้าปัก มืออันวิจิตร โคมไฟซึ่งเป็นสัญลักษณ์เมืองฮอยอัน เสื้อปัก กระเป๋าปัก ผ้าพันคอ ตะเกียบไม้แกะสลัก ชุดอ่าวหย่าย (ชุดประจำชาติเวียดนาม)



 นำท่านชมร้านค้ารัฐบาล ตามนโยบายส่งเสริมร้านค้าพื้นเมืองของประเทศเวียดนาม **ร้านเชื้อไฟ**



รับประทานอาหารเย็น มื้อที่ 7 #
สุกชีฟู๊ดและกึ่งมังกรท่านละครั้งตัว



ที่พัก คืนที่ 3 : SEA GARDEN Hotel หรือเทียบเท่าระดับ 4 ดาว(ประเทศเวียดนาม)



DAY
4

เมืองดานัง-สวนเอเปค-ตลาดฮาน-โบสต์สี่ชมพู-
สนามบินดานัง-สนามบินสุวรรณภูมิ (กรุงเทพ)

B โรงแรม

L ภัตตาคาร

D BANH MI



รับประทานอาหารเช้า มื้อที่ 8# โรงแรม



นำท่านเดินทางสู่ **สวนเอเปค** สวนสาธารณะริมแม่น้ำฮาน สถานที่นี้เต็มไปด้วยสถาปัตยกรรมสวยงามที่
สามารถให้เราไปหามุมถ่ายรูปชิคๆของคนชอบงานอาร์ต โดยมีพื้นที่กว้างถึง 8,668 ตร.ม. จุดเด่นของ
สถานที่นี้ มีทั้งหมด 3 ชั้น โดยชั้นแรกเป็นโซนขายของที่ระลึก ชั้นสองเป็นโดมสีขาว



รับประทานอาหารกลางวัน มื้อที่ 9 # ภัตตาคาร



HAN MARKET ตลาดฮาน

เป็นตลาดที่รวบรวมสินค้ามากมายเป็นที่นิยมทั้งชาวเวียดนามและชาวไทย อาทิ เสื้อเวียดนาม หมวก รองเท้า กระเป๋า สินค้าพื้นเมือง โคมไฟ ผ้าปัก กระเป๋าปัก ตะเกียบไม้แกะสลัก ฯลฯ ให้ท่านอิสระช้อปปิ้ง



โบสถ์ซิมพู

จากนั้นนำเดินทางสู่ **โบสถ์ซิมพู** ตั้งอยู่ใจกลางเมืองดานัง เป็นโบสถ์ที่มีความสำคัญ เนื่องจากเป็นจุดเริ่มต้นของศาสนาคริสต์ในเวียดนาม โบสถ์นี้สร้างขึ้นในปี พ.ศ. 2466 ภายนอกถูกตกแต่งอย่างสวยงามด้วยลวดลายอันประณีต ภายในเป็นห้องโถงอันกว้างขวาง ตกแต่งด้วยกระจกสีอันสวยงาม นับเป็นศูนย์รวมของชาวคริสต์นิกายโรมันคาทอลิก



 บริการขนมปังเวียดนามให้ทุกท่าน ท่านละ 1 ชิ้น 

ได้เวลาอันสมควร นำทุกท่านเดินทางสู่ สนามบินดานัง

 **18.10 น.**   **19.50 น.** 

ดานัง นำท่านเดินทางกลับสู่กรุงเทพฯ (ใช้เวลาเดินทางประมาณ 1.40 ชั่วโมง) **กรุงเทพฯ**



สำคัญ การอ่านเงื่อนไขแบบท้ายโดยละเอียด



เพื่อประโยชน์สูงสุดของลูกค้าทุกท่าน หากชำระเรียบร้อยแล้ว ทางบริษัทฯ จะถือว่าท่านยอมรับเงื่อนไขแล้วจะไม่สามารถเปลี่ยนแปลงเงื่อนไขได้

รายการทัวร์สามารถสลับ ปรับเปลี่ยนหรืองดไปบางรายการ ได้ตามความเหมาะสม โดยไม่ต้องแจ้งให้ทราบล่วงหน้า

อันเนื่องมาจากสภาพอากาศ เหตุการณ์ทางธรรมชาติ เหตุการณ์เมือง สภาพทางจราจร สายการบิน หรือเหตุสุดวิสัยต่างๆ ทั้งนี้จะคำนึงถึงความปลอดภัย ความเป็นไปได้ และผลประโยชน์ของผู้เดินทางเป็นสำคัญ ทางผู้เดินทางจะไม่ฟ้องร้องใดๆ อันเนื่องมาจากได้รับทราบเงื่อนไขก่อนเดินทางแล้ว บริษัทฯ ขอสงวนสิทธิ์เริ่มและจบการให้บริการที่ สนามบินต้นทางไปเท่านั้น



กรณีผู้เดินทางมาจากต่างจังหวัด หรือต่างประเทศ และจะทำการสำรองตั๋วเครื่องบินหรือยานพาหนะอื่นๆ เพื่อใช้ในการเดินทางไปและกลับ ณ สนามบิน ทางบริษัท จะไม่รับผิดชอบค่าใช้จ่ายเนื่องมาจาก เป็นค่าใช้จ่ายที่นอกเหนือจากโปรแกรมทัวร์

✔ ราคาค่าบริการนี้รวม



ค่าตัวเครื่องบินโดยสารชั้นประหยัด ไป-กลับ พร้อมคณรรวมค่าภาษีสนามบิน และค่าธรรมเนียมซื้อเพลิง

ยกเว้นหากมีการประกาศปรับขึ้นจากทางสายการบินจะมีการเรียกเก็บเพิ่มเติมจากท่านภายหลัง และเนื่องจากเป็นตั๋วกรุ๊ปไม่สามารถ อัปเดตที่นั่งได้ และไม่สามารถเลื่อนวันเดินทางได้ ท่านต้องไป-กลับพร้อมกรุ๊ปเท่านั้น ทั้งนี้เป็นไปตามเงื่อนไขของสายการบิน

น้ำหนักกระเป๋าโหลดใต้ท้อง

20 กิโลกรัม / 1 ท่าน



กระเป๋าถือขึ้นเครื่อง 1 ใบ

ไม่เกินท่านละ 7 กิโลกรัม

เป็นไปตามที่สายการบินกำหนด



ค่ารถโค้ชปรับอากาศนำเที่ยวและรับส่งตามรายการที่ระบุไว้ในโปรแกรมทัวร์



ค่าที่พักตามที่ระบุในรายการหรือเทียบเท่าระดับเดียวกัน

(พักห้องละ 2-3 ท่าน)

กรณีต้องการพัก 3 ท่าน ห้องขนาด TRP

การเสริมเตียงจะเป็น Sofa Bed หรือ ที่นอนพับ ตามมาตรฐานของโรงแรมนั้น ๆ ไม่สามารถรีเคลสได้ หากท่านไม่ประสงค์พักตามที่โรงแรมจัดให้ ต้องการชำระค่าบริการเพิ่มเติม เป็นห้องพักเดี่ยว และในกรณีโรงแรมนั้นๆ อยู่ในตัวเมือง แหล่งช้อปปิ้ง ห้องอาจมีขนาดเล็ก จึงไม่สามารถเสริมเตียงได้ ทางบริษัทอาจมีการจัดห้องให้ตามความเหมาะสม

กรณีต้องการพัก 2 ท่าน

หากประเภทห้อง ที่ท่านรีเคลสมาเต็ม อาทิเช่น รีเคลสห้องพักเป็น TWIN หรือ DOUBLE ทางบริษัทของสงวนสิทธิ์ในการปรับประเภทห้องพัก เป็นตามที่โรงแรมมีอยู่ โดยไม่ต้องแจ้งให้ทราบล่วงหน้า

น้ำดื่ม
วันละ 1 ขวด



ค่าธรรมเนียมเข้าชมสถานที่ตามรายการที่ระบุไว้ในโปรแกรมทัวร์

ADMISSION FEE



ค่าอาหาร

ตามรายการที่ระบุไว้ในโปรแกรมทัวร์

ค่าเบี้ยประกันอุบัติเหตุในการเดินทางท่องเที่ยวระหว่างการเดินทาง
วงเงินประกันท่านละ 1,000,000 บาท

ค่าประกันอุบัติเหตุและค่ารักษาพยาบาล คุ้มครองเฉพาะกรณีที่ได้รับอุบัติเหตุระหว่างการเดินทาง ไม่คุ้มครองถึงการสูญเสียทรัพย์สินส่วนตัว และไม่คุ้มครองโรคประจำตัวของผู้เดินทาง





อัตราค่าบริการไม่รวม



ค่าใช้จ่ายส่วนตัวของผู้เดินทาง

ค่าโทรศัพท์, ค่าซักรีด, มินิบาร์ภายในห้องพัก
ทีวีช่องพิเศษ และค่ายานพาหนะ ฯลฯ

ที่ไม่ได้ระบุไว้ในรายการทัวร์



- ค่าทำหนังสือเดินทาง
- ค่าวีซ่าและค่าดำเนินการยื่นขอวีซ่า

ค่าใช้จ่ายซึ่งอยู่เหนือการควบคุมของบริษัทฯ

การนัดหยุดงาน ความล่าช้าของสายการบิน การประท้วง

การจลาจล อุบัติภัยทางธรรมชาติ

การถูกปฏิเสธไม่ให้เข้าเมืองจากเจ้าหน้าที่ตรวจคนเข้าเมือง
และ เจ้าหน้าที่กรมแรงงานทั้งในประเทศ และ ต่างประเทศ



ค่าน้ำหนักกระเป๋า

ที่เกินกว่าสายการบินกำหนด

หรือ

สัมภาระใหญ่กว่ามาตรฐาน

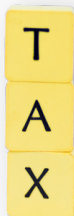


ค่าใช้จ่ายที่เกี่ยวข้องกับ COVID-19



ค่าใช้จ่ายที่เกี่ยวข้องกับภาษี

- ค่าภาษีน้ำมัน ที่สายการบินเรียกเก็บเพิ่ม ภายหลังจากที่บริษัทฯ ได้ออกขายโปรแกรมทัวร์ไปแล้ว
- ค่าภาษีมูลค่าเพิ่ม 7 % และ หัก ณ ที่จ่าย 3 %



- ค่าประกันสุขภาพ COVID-19

- ค่าตรวจ ATK หรือ RT-PCR

ค่าตรวจ RT-PCR ก่อนออกเดินทาง 72 ชั่วโมง หรือ ATK 24 ชั่วโมงก่อนออกเดินทางจากประเทศไทย

การตรวจ RT-PCR ภายจากประเทศไทย ที่มีผลเป็นลบ ต้องตรวจก่อนเดินทางไม่เกิน 72 ชั่วโมง และเป็นแบบฟอร์มที่ทางผู้ปูนกำหนดเท่านั้น ท่านต้องยื่นผลให้กับทางบริษัท กรณีเป็นบวกหรือติดโควิดต้องมีผลตรวจและใบรับรองแพทย์ใช้ในการยืนยัน เพื่อทำการย้ายวันเดินทาง หรือเก็บเครดิตการเดินทาง อาจมีการเก็บค่าใช้จ่ายตามจริง ทั้งนี้ขึ้นอยู่กับนโยบายของสายการบินและบริษัทผู้ค้า และต้องมีใบรับรองผลการตรวจเป็นภาษาอังกฤษเท่านั้น

ค่าทิปไกด์ คนขับรถ และ ไกด์ท้องถิ่น

1,200 บาท/ท่าน/ทริป

(บังคับตามระเบียบธรรมเนียมของประเทศ)

Tour Leader [TL]

ท่านสามารถให้ทิปได้ตามความพึงพอใจของท่าน





เงื่อนไขการให้บริการ

การสำรองที่นั่ง / การชำระมัดจำและชำระส่วนที่เหลือ



กรุณาสำรองที่นั่งกรุณา **ชำระเงินมัดจำท่านละ 10,000 บาท** ภายใน **2-3 วัน** เพื่อสำรองสิทธิ์ในการเดินทางมิเช่นนั้น บริษัทฯ จะถือว่าท่าน ยกเลิกการเดินทางโดยอัตโนมัติ ท่านจะโดนยึดมัดจำโดยที่ท่านจะไม่สามารถเรียกร้องใดๆ คืนได้ อันเนื่องมาจากบริษัทฯ จำเป็นที่ จะต้องสำรองจ่ายค่าใช้จ่ายในส่วนของที่พักรถและตัวเครื่องบินไปก่อนหน้านั้นแล้ว หากท่าน สำรองที่นั่งน้อยกว่า 30 วัน ทางบริษัทฯ เรียกเก็บยอดเต็มจำนวนทันที **หลังจากทำการจอง แล้ว กรุณาเตรียมเอกสารสำหรับการเดินทางให้พร้อม** เช่น หน้าพาสปอร์ตเพื่อออกตัวหรือ ค้างขอพิเศษเพิ่มเติมต่างๆ ให้แก่พนักงานขาย และหากท่านชำระเงินเข้ามาไม่ว่าจะบางส่วน หรือทั้งหมด บริษัทฯ จะถือว่าท่านได้ยอมรับเงื่อนไขที่ระบุไว้ทั้งหมดนี้แล้ว

จำนวนคนในการออกเดินทาง

ทางบริษัทฯ ขอสงวนสิทธิ์ในการเรียกเก็บเงินเพิ่มเติม ยกเลิกหรือเลื่อนการเดินทางหาก มีผู้เดินทาง **น้อยกว่า 20 ท่าน** ซึ่งทำให้กรุ๊ปไม่สามารถออกเดินทางได้ โดยบริษัทฯ **จะแจ้งท่านล่วงหน้าอย่างน้อย 15 วัน** ก่อนออกเดินทาง และหากไม่สามารถออกเดินทางได้ ทางบริษัทฯ ยินดีที่จะคืนเงินทั้งหมดให้ท่านหรือจัดหาทัวร์อื่นให้ท่านหากท่าน ต้องการ



การรับการดูแลเป็นพิเศษ

กรณีผู้เดินทางต้องการความช่วยเหลือเป็นพิเศษ อาทิเช่น **การใช้วีลแชร์ กรุณาแจ้งบริษัทฯ อย่าง น้อย 7 วันก่อนการเดินทาง** มิฉะนั้นบริษัทฯ จะไม่สามารถจัดการล่วงหน้าได้ เนื่องจากการขอใช้วีลแชร์ในสนามบินนั้น ต้องมีขั้นตอนในการขอล่วงหน้า และบางสายการบินอาจมีการเรียกเก็บค่าใช้จ่าย ทั้งทางสนามบินในไทยและในต่างประเทศ ซึ่งผู้เดินทางสามารถสอบถามกับเจ้าหน้าที่ได้โดยตรงก่อน ทำการจอง และหากในขณะของท่านมีผู้ต้องการดูแลพิเศษ เช่น ผู้ที่นั่งรถเข็น (Wheelchair), เด็ก, ผู้สูงอายุและผู้ที่มีโรคประจำตัวหรือไม่สะดวกในการเดินทางท่องเที่ยวในระยะเวลาดำเนินการกว่า 4 - 5 ชั่วโมงติดต่อกัน ท่านและครอบครัวต้องให้การดูแลสมาชิกภายในครอบครัวของท่านเอง เนื่องจากการเดินทางเป็นหมู่คณะ หัวหน้าทัวร์มีความจำเป็นต้องดูแลคณะทัวร์ทั้งหมด



การถูกปฏิเสธในการเข้าหรือออกประเทศ

ในกรณีที่กองการตรวจคนเข้าเมืองปฏิเสธมิให้ท่านเดินทางเข้าหรือออกประเทศ ไม่ว่าจะ เป็นประเทศไทยหรือต่างประเทศก็ตาม บริษัทฯ ขอสงวนสิทธิ์ในการไม่คืนค่าทัวร์ไม่ว่าจะกรณีใดๆ ก็ตาม ซึ่งการตรวจคนเข้าเมืองนั้นเป็นสิทธิ์ของเจ้าหน้าที่ของรัฐของประเทศนั้นๆ และขอแจ้งให้ผู้ เดินทางทราบว่าทางบริษัทฯ และภาคเอกชนหรือหัวหน้าทัวร์ ไม่มีสิทธิ์ที่จะช่วยเหลือใดๆ ทั้งสิ้น เพราะอำนาจการตัดสินใจเป็นของเจ้าหน้าที่ทางกองการตรวจคนเข้าเมืองโดยเด็ดขาด อนึ่ง ทางบริษัทฯ มีจุดประสงค์ที่ทำการธุรกิจเพื่อการท่องเที่ยวเท่านั้น ไม่สนับสนุนให้ลูกค้าเดินทางเข้า-ออก ประเทศอย่างผิดกฎหมาย และ **หนังสือเดินทางจะต้องมีอายุเหลือไม่น้อยกว่า 6 เดือนและมีหน้า แสตมป์ไม่น้อยกว่า 5 หน้ากระดาษ**



การงดเว้นการร่วมทริปบางรายการ

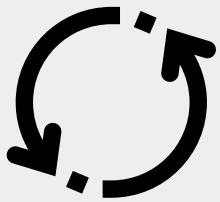
หากผู้เดินทางงดเว้นการร่วมทริปบางสถานที่ในรายการใด พร้อมคณะผู้เดินทางอื่น ท่านจะไม่สามารถเรียกร้องค่าบริการใดๆ ได้ทั้งสิ้น บริษัทฯ จะถือว่าท่านประสงค์ที่จะ สละสิทธิ์และไม่ร่วมเดินทางพร้อมคณะ





เงื่อนไขการยกเลิกการจอง

ไม่สามารถยกเลิกการเดินทางได้ เนื่องจากเป็นราคาโปรโมชั่น



(แต่สามารถเปลี่ยนชื่อผู้เดินทางได้ 21 วัน ก่อนการเดินทาง)

กรณีเจ็บป่วยกระทันหัน จนไม่สามารถเดินทางได้ ซึ่งจะต้องมีใบรับรองแพทย์จากโรงพยาบาลรับรอง ทางบริษัทจะทำการเลื่อนการเดินทางของท่านไปยังคณะต่อไป แต่ทั้งนี้ท่านต้องเสียค่าใช้จ่ายที่ไม่สามารถยกเลิกหรือเลื่อนการเดินทางได้ตามความเป็นจริง ในกรณีเจ็บป่วยกระทันหัน ล่วงหน้าเพียง 7 วันทำการ ทางบริษัท ขอสงวนสิทธิ์ในการคืนเงินทุกกรณี



เงื่อนไขพิเศษเพิ่มเติมสำคัญ!!



• เงื่อนไขการออกเดินทาง

ในแต่ละเส้นทางจะมีการกำหนดผู้เดินทางขั้นต่ำของการออกเดินทาง โดยในทัวร์นี้ **กำหนดให้มีผู้เดินทางขั้นต่ำ 15 ท่าน** หากมีผู้เดินทางไม่ถึงที่กำหนด บริษัทฯ ขอสงวนสิทธิ์ในการเพิ่มค่าทัวร์ หรือ เลื่อนการเดินทาง หรือ ยกเลิกการเดินทาง หากท่านมีไฟล์ทบินภายในประเทศแต่มีได้แจ้งให้เราทราบล่วงหน้าก่อนทางบริษัทฯ จะไม่รับผิดชอบใดๆ ทั้งสิ้น ดังนั้นกรุณาสอบถามยืนยันการออกเดินทางก่อนจองไฟล์ทบินภายในประเทศทุกครั้ง

• การออกตัวโดยสารภายในประเทศ

หากท่านมีความจำเป็นจะต้องซื้อตั๋วเครื่องบินภายในประเทศ เพื่อเดินทางไปและกลับจากกรุงเทพฯ กรุณาสอบถามเที่ยวบินเพื่อนยืนยันกับเจ้าหน้าที่ก่อนทำการจองและ **ขอแนะนำให้ท่านซื้อตั๋วเครื่องบินประเภทที่สามารถเลื่อนวันและเวลาเดินทางได้** อันเนื่องมาจากหากเกิดความผิดพลาดจากทางสายการบิน การล่าช้าของสายการบิน การยุบเที่ยวบินรวมกัน ตารางการเดินทางมีการเปลี่ยนแปลง ซึ่ง สายการบินพิจารณาการันตีแล้วพบว่า อยู่เหนือการควบคุมของทางสายการบิน หรือจะเป็นเหตุผลเชิงพาณิชย์ หรือเป็นเหตุผลด้านความปลอดภัย ดังนั้น เหตุผลด้านความปลอดภัย เหตุผลเหล่านี้ อยู่เหนือการควบคุมของบริษัทฯ บริษัทฯของสงวนสิทธิ์ที่จะไม่รับผิดชอบและไม่คืนค่าใช้จ่ายใดๆ ทั้งสิ้น อนึ่ง บริษัทฯ จะยืนยันการรับประกันออกเดินทางประมาณ 7 วันก่อนเดินทาง หากไม่มั่นใจกรุณาสอบถามพนักงานขายโดยตรง



• หากกรุปคอนเฟิร์มแล้วไม่สามารถเลื่อนการเดินทางได้

หากกรุปคอนเฟิร์มเดินทางแล้วนั้น ท่านจะไม่สามารถเลื่อนการเดินทางได้ ไม่ว่าจะเปิดเหตุการณ์ใดๆ ต่อท่านก็ตาม อันเนื่องมาจาก การคอนเฟิร์มของกรุปนั้นประกอบจากตัวเลขการจองการเดินทางของท่าน หากท่านถอนตัวออก ทำให้กรุปมีค่าใช้จ่ายเพิ่มเติมขึ้น หรืออาจทำให้กรุปไม่สามารถออกเดินทางได้ ดังนั้น ทางบริษัทฯ ขอสงวนสิทธิ์มีอนุญาตให้เลื่อนวันเดินทางใดๆ ได้ทั้งสิ้นและเก็บค่าใช้จ่ายทั้งหมดตามจำนวนเงินของราคาทัวร์

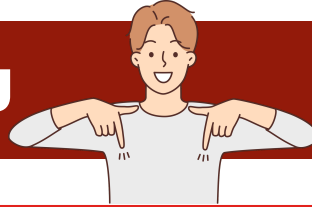
• การชำระเงินหมายถึงการยืนยันจำนวนผู้เดินทาง ไม่สามารถปรับเปลี่ยนได้

การชำระเงินเข้ามานั้น หมายถึงท่านได้ยอมรับข้อเสนอมและยืนยันจำนวนตามที่ท่านได้จองเข้ามา หากท่านชำระเงินเข้ามาแล้วจะไม่สามารถเปลี่ยนแปลงจำนวนของผู้เดินทางได้และหากมีความจำเป็นจะต้องเปลี่ยนแปลงท่านจะยินยอมให้ทางบริษัทฯ คิดค่าใช้จ่ายที่ทางบริษัทเสียหาย รวมถึงค่าเสียเวลาในการขาย อย่างน้อยที่สุดเท่าจำนวนเงินมัดจำ ทั้งนี้ทั้งนั้นให้เป็นไปตามเงื่อนไขของบริษัทฯ



บริษัทฯ จะไม่รับผิดชอบใดๆ ทั้งสิ้น หากเกิดกรณีความล่าช้าจากสายการบิน, การยกเลิกบิน, การประท้วง, การนัดหยุดงาน, การก่อการจลาจล, ภัยธรรมชาติ, การนำสิ่งของผิดกฎหมาย ซึ่งอยู่นอกเหนือความรับผิดชอบของบริษัทฯ และ บริษัทฯ จะไม่รับผิดชอบใดๆ ทั้งสิ้น หากเกิดสิ่งของสูญหาย อันเนื่องเกิดจากความประมาทของท่าน, เกิดจากการโจรกรรม และ อุบัติเหตุจากความประมาทของนักท่องเที่ยวเอง

ข้อแนะนำเพิ่มเติม



สกุลเงินเวียดนาม



ประเทศเวียดนาม สามารถใช้สกุลเงินดอง หรือ ตามสถานที่ท่องเที่ยว สามารถใช้ในเงินดอลลาร์ก็ได้

อัตราแลกเปลี่ยน 600-700 ดอง = ประมาณ 1 บาท

(ขึ้นอยู่กับเรทเงิน ณ วันที่แลก)

คำเตือน

ห้ามนำผลิตภัณฑ์ที่มีส่วนผสมของ กัญชา กัญชง เข้ามาใน **เวียดนาม**

สถานกงสุลใหญ่ ณ นครโฮจิมินห์ ขอแจ้งเตือนคนไทย

ห้ามนำกัญชา กัญชง หรือ

ผลิตภัณฑ์ที่มีส่วนผสมของพืชชนิดดังกล่าว

เข้ามาในประเทศเวียดนาม

หากตรวจสอบพบการกระทำผิดกฎหมาย จะมีโทษปรับเป็นเงิน

5,000,000 - 500,000,000 เวียดนามด่ง

และจำคุกตลอดชีวิตหรือโทษสูงสุดประหารชีวิต



ปลั๊กไฟประเทศเวียดนาม

ไฟฟ้า 220 โวลต์เหมือนประเทศไทย แต่ปลั๊กต่างกันทั้งขนาดและในแต่ละโรงแรม, มีปลั๊กแตกต่างกันแต่โดยส่วนใหญ่จะใช้ปลั๊กเหมือนประเทศไทยหากที่โรงแรมใช้ปลั๊กไม่เหมือนประเทศไทยท่านสามารถยืมได้ที่โรงแรม

ใช้กระแสไฟฟ้า แบบ 220V. ประเภท A



บริการ SIM 2 FLY

อินเทอร์เน็ต

6GB

ไม่ลดสปีด

สามารถใช้งานได้ 8 วัน ราคา 399 .-

ท่านสามารถซื้อกับหัวหน้าทัวร์ได้เลย ไม่ยุ่งยาก



ประกันภัยการเดินทางต่างประเทศ พลัส

Global Travel Insurance Plus (GTIP)



หน่วย : บาท / Baht

จำนวนเงินความคุ้มครอง / Sum Insured

ความคุ้มครอง / Coverage

	เดินทางทั่วโลก / WORLDWIDE PLUS				เดินทางในเอเชีย / ASIA PLUS			
	Basic*	Silver	Gold	Platinum	Basic*	Silver	Gold	Platinum
1. การประกันภัยอุบัติเหตุส่วนบุคคล อ.บ.1* / Personal Accident Benefit	2,000,000	2,000,000	3,000,000	5,000,000	1,000,000	2,000,000	3,000,000	5,000,000
2. ค่ารักษาพยาบาลจากอุบัติเหตุและสุขภาพ / Medical Expenses	2,000,000	2,000,000	3,000,000	5,000,000	2,000,000	2,000,000	3,000,000	5,000,000
2.1 การรักษาพยาบาลต่อเนื่องในประเทศไทย** / Follow-up treatment in Thailand	50,000	200,000	300,000	500,000	50,000	200,000	300,000	500,000
2.2 การรับการรักษาพยาบาลครั้งแรกในประเทศไทย*** / Medical treatment in Thailand	100,000	200,000	300,000	500,000	100,000	200,000	300,000	500,000
3. การเคลื่อนย้ายฉุกเฉินและการส่งศพกลับประเทศ / Evacuation and repatriation	2,000,000	2,000,000	3,000,000	5,000,000	2,000,000	2,000,000	3,000,000	5,000,000
4. การบริการความช่วยเหลือทางการแพทย์ฉุกเฉิน / Emergency Medical Assistance								
4.1 การเยี่ยมผู้เอาประกันภัยในต่างประเทศ / Compassionate visit	x	Actual Cost	Actual Cost	Actual Cost	x	Actual Cost	Actual Cost	Actual Cost
4.2 การส่งตัวผู้เยาว์กลับประเทศ / Return of minor	x	Actual Cost	Actual Cost	Actual Cost	x	Actual Cost	Actual Cost	Actual Cost
4.3 การค้นหา การช่วยชีวิต และการกู้ภัย / Search, rescue and recovery	250,000	250,000	250,000	250,000	250,000	250,000	250,000	250,000
5. การยกเลิกการเดินทาง / Trip cancellation	10,000	10,000	100,000	100,000	10,000	10,000	100,000	100,000
6. การลดจำนวนวันเดินทาง / Trip curtailment	x	x	100,000	100,000	x	x	100,000	100,000
7. ความสูญเสียหรือความเสียหายของสัมภาระในการเดินทาง / Loss or damage of personal baggage	10,000	10,000	50,000	50,000	10,000	10,000	50,000	50,000
8. การล่าช้าของการเดินทาง / Cover of delay								
8.1 การล่าช้าของระบบขนส่งมวลชน / Delays in means of public transport	x	2,000	10,000	20,000	x	2,000	10,000	20,000
8.2 การล่าช้าของสัมภาระ / Delayed collection of baggage	x	2,000	20,000	20,000	x	2,000	20,000	20,000
8.3 การจี้โดยสลัดอากาศ / Hijack	x	x	50,000	50,000	x	x	50,000	50,000
8.4 การพลาดต่อเที่ยวบิน / Missed connection - flight	x	2,000	10,000	20,000	x	2,000	10,000	20,000
9. การสูญหายของหนังสือเดินทาง / Loss of passport	x	x	5,000	5,000	x	x	5,000	5,000
10. ความรับผิดชอบบุคคลภายนอก / Personal legal liability	x	1,000,000	2,000,000	5,000,000	x	1,000,000	2,000,000	5,000,000
11. ความรับผิดชอบส่วนแรกสำหรับรถเช่า / Rental car excess	x	x	10,000	20,000	x	x	10,000	20,000
12. ความคุ้มครองกีฬาอล์ฟ / Golf extension	x	x	x	20,000	x	x	x	20,000
13. เงินชดเชยรายได้ระหว่างรักษาตัวในโรงพยาบาลต่างประเทศ / Overseas hospitalization benefit	x	1,000 per day max 10,000	2,000 per day max 20,000	3,000 per day max 30,000	x	1,000 per day max 10,000	2,000 per day max 20,000	3,000 per day max 30,000

หมายเหตุ / Remark

*อ.บ. 1 หมายถึงการเสียชีวิต การสูญเสียอวัยวะ สายตา หรือทุพพลภาพถาวรสิ้นเชิงจากอุบัติเหตุ / Loss of life, dismemberment, loss of sight or total permanent disability.

ข้อ 2.1, *ข้อ 2.2 บริษัทจะจ่ายค่าใช้จ่ายสำหรับการรักษาพยาบาลที่เกิดขึ้นในระยะเวลา 7 วันแรกนับจากเดินทางกลับถึงประเทศไทย / 2.1, 2.2 The company shall pay such costs incurred within 7 days of the return to Thailand.



ประกันภัยการเดินทางต่างประเทศ พลัส Global Travel Insurance Plus (GTIP)



เบี้ยประกันภัย (บาท) / Premium (Baht)

จำนวนวันเดินทาง (วัน)
Trip Duration (Days)

เดินทางทั่วโลก / WORLDWIDE PLUS

เดินทางในเอเชีย / ASIA PLUS

Basic*

Silver

Gold

Platinum

Basic*

Silver

Gold

Platinum

แพรวายกเดียว / Single - Trip

1-4	300	334	600	990	200	290	470	688
5-6	350	450	715	1,290	240	300	595	999
7-8	370	500	990	1,772	280	427	690	1,300
9-10	399	600	1,230	1,996	340	597	850	1,600
11-15	600	790	1,590	2,750	450	767	1,150	2,150
16-22	849	1,275	2,210	3,370	524	937	1,650	2,795
23-31	999	1,600	2,680	3,993	628	1,108	2,030	3,300
32-45	1,530	2,090	3,200	5,674	770	1,364	2,450	4,325
46-60	1,950	2,500	3,850	6,180	907	1,620	2,995	5,226
61-75	2,300	3,340	4,900	7,910	1,220	2,215	3,775	6,450
76-94	2,500	3,843	5,500	9,390	1,475	2,641	4,200	7,500
95-105	3,500	4,467	7,490	11,145	1,975	2,962	5,720	9,990
106-121	4,100	5,090	8,400	12,900	2,350	3,371	6,450	11,100
122-151	5,200	6,345	10,250	15,895	2,775	4,016	7,950	13,740
152-182	6,500	7,599	12,530	18,890	3,260	4,922	9,775	15,975

แพรวายกปี เดินทางไม่จำกัดครั้ง แต่ครั้งไม่เกินจำนวนวันระบุ / Annual Multi - Trip, max length per trip as per plan selected

Annual (max 31 days)	2,000	2,450	4,000	5,700	1,200	1,992	2,850	4,400
Annual (max 60 days)	2,500	3,120	4,800	7,400	1,600	2,591	3,700	6,400
Annual (max 90 days)	3,600	4,225	5,800	10,000	1,900	3,200	5,000	8,700
Annual (max 120 days)	5,750	6,427	9,000	13,990	2,650	4,038	7,100	12,210
Annual (max 365 days)	15,500	19,000	26,200	44,000	5,925	10,785	22,000	35,150

* เบี้ยประกันภัยข้างต้นสำหรับผู้เอาประกันภัยอายุไม่เกิน 75 ปี รวมภาษีอากรสมทบเงิน / Premium shown is for insured up to 75 yrs of age includes tax and stamp.

* สำหรับผู้เอาประกันภัยที่มีอายุ 76 - 85 ปี เบี้ยประกันภัยคูณ 2 ได้รับความคุ้มครองแผนทั่วโลกหรือเอเชียเบสิกเท่านั้น / For policyholders aged 76 - 85 years old, the insurance premium will be doubled for the Asia Basic plan or the Worldwide Basic Plan.

ความคุ้มครองพิเศษ / Special Coverages



คุ้มครองค่ารักษาสูงถึง

5 ล้าน
บาท

- คุ้มครองค่ารักษาพยาบาลจากอุบัติเหตุและเจ็บป่วย
- Covers medical expenses from injuries and illness up to 5,000,000 baht.



คุ้มครอง
กีฬาเสี่ยงภัย

- คุ้มครองเฉพาะค่ารักษาพยาบาลการบาดเจ็บจากกีฬาเสี่ยงภัย เช่น ดำน้ำ เล่นสกี เจ็ทโบ๊ท บันจี้จัมพ์

- Coverage includes medical expenses for injuries from certain high-risk sports such as diving, skiing, or bungee jumping.



รักษาฟัน

16,000 บาท

- คุ้มครองค่ารักษาพยาบาลฟันเพื่อบรรเทาความเจ็บปวดที่ต่างประเทศ ได้ถึง 16,000 บาท
- Dental treatment cover for relief of pain up to 16,000 baht.

คุ้มครองอายุสูงสุดถึง

85 ปี*



รับประกันภัยเฉพาะ
แผน Basic เท่านั้น

- Coverage up to the age of 85 years.*
Remark *76-85 years is eligible for insurance coverage only under the Basic Plan.



ไม่ต้อง
สำรองจ่าย
รักษาได้ทุก sw.

- คุ้มครองค่ารักษาพยาบาลทั้ง IPD, OPD
- You don't have to advance money.
- Free choice of hospital.
- Covers medical expenses for inpatient and outpatient treatment.

ช่วยเหลือ **24**
ชั่วโมงทั่วโลก

24 hrs.

• ศูนย์ให้ความช่วยเหลือฉุกเฉิน
ทางการแพทย์และการเดินทางทั่วโลก

+66 2 569 0230

• 24 hours. Worldwide
emergency call center

+66 2 569 0230



24
hrs.