

ไม่ลงร้าน  
รัฐบาล  
Guaranteed



POP MART

# เที่ยวไฮ Prochina ชมซากุระ

บิน Full Service  
มี freeday  
✓ อาหารดี  
โรงแรมดี

Best Quality  
NO.1  
PRO  
GUARANTEE

GuCun Park The Bund

- ตลาดเงินหวังเมี่ยว
- เมืองโบราณผุหย้วน
- หอไข่มุก ( ชมด้านนอก )
- หาดไว่กาน (THE BUND)
- ซุปป์ิงถนนหนานจิง
- GuCun Park ชมซากุระ

SPECIAL FOOD



เสี่ยวหลงเปา

ราคาเริ่มต้น  
**19,999.-**

เดินทางเดือน กุมภาพันธ์ - มิถุนายน 68

PCN54-HO

JUNEYAO AIR 吉祥航空 5วัน 3คืน



น้ำหนักกระเป๋า 23 กก.



พักรู 4 ดาวทุกคืน



บริการอาหารบนเครื่อง





วันที่	รายการท่องเที่ยว	รายละเอียดมื้ออาหาร			โรงแรมที่พัก หรือเทียบเท่า ★★★★
		เช้า	เที่ยง	เย็น	
1	ทำอากาศยานนานาชาติสุวรรณภูมิ - ทำอากาศยานนานาชาติช่างไห่ผู้ตง	-	-	-	-
2	เมืองโบราณผุ่ยฮ้วน (ไม่รวมล่องเรือ) - ถนนคนเดินเจินหวังเมี่ยว	☉ อาหาร บนเครื่อง	☉ เสี่ยวหลง เปา	-	HOLIDAY INN EXPRESS HOTEL หรือเทียบเท่า ★★★★
3	วัดพระหยกขาว - อาคารพันต้นไม้ - Starbucks Reserve roastery - หอไข่มุก (ชมด้านนอก) - ทาดไว่ท่าน (The Bund)- ถนนหนานจิง	☉	☉ หมูตงพั่ว	-	HOLIDAY INN EXPRESS HOTEL หรือเทียบเท่า ★★★★
4	FREE DAY: อีสระเที่ยวภายในเมืองเซี่ยงไฮ้ (ไม่มีไกด์ ไม่มีรถ) OPTION DISNEYLAND SHANGHAI FULL DAY	☉	-	-	HOLIDAY INN EXPRESS HOTEL หรือเทียบเท่า ★★★★
5	*เดือนกุมภาพันธ์ท่องเที่ยวย่านซินเทียนตี้ *เดือนมีนาคม-เมษายนท่องเที่ยว Gu Cun Park ชมดอกซากุระ - Florentia Village Outlet ทำอากาศยานนานาชาติช่างไห่ผู้ตง - ทำอากาศยานนานาชาติสุวรรณภูมิ	☉	☉	☉ อาหาร ว่าง	-

\*สถานที่ท่องเที่ยวอาจมีการสลับปรับเปลี่ยนตามความเหมาะสม ของเวลาและสถานการณ์หน้างาน แต่ทุกท่านได้เที่ยวครบตามโปรแกรมทุกรายการ\*

# อัตราค่าบริการ

 \*ทัวร์นี้ไม่ลงร้านอาหาร\*

วันเดินทาง	ราคาผู้ใหญ่ พักห้องละ 2-3 ท่าน	ราคาเด็ก (อายุ 2-18 ปี)
16-20 กุมภาพันธ์ 2568	20,999 บาท	20,999 บาท
19-23 กุมภาพันธ์ 2568	19,999 บาท	19,999 บาท
20-24 กุมภาพันธ์ 2568	21,999 บาท	21,999 บาท
23-27 กุมภาพันธ์ 2568	22,999 บาท	22,999 บาท
25 กุมภาพันธ์ - 01 มีนาคม 2568	22,999 บาท	22,999 บาท
01-05 มีนาคม 2568	21,999 บาท	21,999 บาท
02-06 มีนาคม 2568	21,999 บาท	21,999 บาท
04-08 มีนาคม 2568	21,999 บาท	21,999 บาท
06-10 มีนาคม 2568	22,999 บาท	22,999 บาท
08-12 มีนาคม 2568	21,999 บาท	21,999 บาท
11-15 มีนาคม 2568	21,999 บาท	21,999 บาท
13-17 มีนาคม 2568	22,999 บาท	22,999 บาท
16-20 มีนาคม 2568	21,999 บาท	21,999 บาท
27-31 มีนาคม 2568	22,999 บาท	22,999 บาท
29 มีนาคม - 02 เมษายน 2568	21,999 บาท	21,999 บาท

03-07 เมษายน 2568 (วันจักรี)	26,999 บาท	26,999 บาท
06-10 เมษายน 2568 (วันจักรี)	26,999 บาท	26,999 บาท
10-14 เมษายน 2568 (วันสงกรานต์)	26,999 บาท	26,999 บาท
12-16 เมษายน 2568 (วันสงกรานต์)	26,999 บาท	26,999 บาท
20-24 เมษายน 2568	22,999 บาท	22,999 บาท
26-30 เมษายน 2568	22,999 บาท	22,999 บาท
13-17 พฤษภาคม 2568	21,999 บาท	21,999 บาท
15-19 พฤษภาคม 2568	22,999 บาท	22,999 บาท
20-24 พฤษภาคม 2568	21,999 บาท	21,999 บาท
22-26 พฤษภาคม 2568	21,999 บาท	21,999 บาท
27-31 พฤษภาคม 2568	21,999 บาท	21,999 บาท
29 พฤษภาคม - 02 มิถุนายน 2568	22,999 บาท	22,999 บาท
05-09 มิถุนายน 2568	21,999 บาท	21,999 บาท

12-16 มิถุนายน 2568	21,999 บาท	21,999 บาท
19-23 มิถุนายน 2568	21,999 บาท	21,999 บาท
26-30 มิถุนายน 2568	21,999 บาท	21,999 บาท

**พักเดี่ยว ชำระเพิ่มท่านละ 4,900 บาท**

ราคาเด็กอายุไม่ถึง 2 ปี ณ วันเดินทาง (Infant) ท่านละ 10,000 บาท (ไม่มีที่นั่งบนเครื่องบิน)

ราคาทัวร์ ไม่รวมค่าทิปส์คนขับรถและไกด์ท้องถิ่นตามธรรมเนียม

(ชำระทุกท่าน ยกเว้น ทารกอายุไม่เกิน 2 ปี ยกเว้นให้)

ขอสงวนสิทธิ์เก็บค่าทิปไกด์และคนขับรถท้องถิ่น ณ สนามบินในวันเช็คอิน ท่านละ 1,500 บาท/ทริป/ท่าน

ตามนโยบายของรัฐบาลร่วมกับการท่องเที่ยวของเทศจีน กำหนดให้มีการประชาสัมพันธ์สินค้าพื้นเมืองของประเทศจีนให้กับนักท่องเที่ยวทั่วไปได้รู้จักกันในนามของรัฐบาล และ เนื่องจากมีผลกับราคาทัวร์จึงขอเรียนให้นักท่องเที่ยวทุกท่านทราบว่า ร้านรัฐบาลที่ระบุในโปรแกรมต้องแวะชม ชั้นต่ำร้านละ 90 นาที โดยทั้งนี้การซื้อสินค้าขึ้นอยู่กับความพึงพอใจของทางลูกค้าเป็นหลักไม่มีการบังคับซื้อใดๆทั้งสิ้น แต่หากท่านมีความประสงค์จะไม่เข้าร้าน

**\*\*\*ท่านจะต้องชำระส่วนต่างเพิ่มท่านละ 500 หยวน (2,500 บาท)/ท่าน/ร้าน\*\*\***

**สำคัญ! กรุณาอ่านเงื่อนไขแนบท้ายโดยละเอียด เพื่อประโยชน์ของท่าน**



หากท่านชำระค่าทัวร์แล้ว ไม่ว่าจะทั้งหมดหรือบางส่วน  
ทางบริษัทฯ จะถือว่าท่านยอมรับเงื่อนไขแล้วและไม่สามารถเปลี่ยนแปลงเงื่อนไขได้



รายการทัวร์สามารถกลับ ปรับเปลี่ยนหรืองดไปบางรายการ ได้ตามความ  
เหมาะสม โดยไม่ต้องแจ้งให้ทราบล่วงหน้า อันเนื่องมาจากสภาพอากาศ  
เหตุการณ์ทางธรรมชาติ เหตุการณ์ทางการเมือง สภาพการจราจร เหตุการณ์  
จากสายการบิน หรือเหตุสุดวิสัยต่าง ๆ ทั้งนี้จะคำนึงถึงความปลอดภัย ความ  
เป็นไปได้ และผลประโยชน์ของผู้เดินทางเป็นสำคัญ ทางผู้เดินทางจะไม่ฟ้องร้อง  
ใด ๆ อันเนื่องมาจากได้รับทราบเงื่อนไขก่อนเดินทางแล้ว

บริษัท ฯ ขอสงวนสิทธิ์เริ่มและจบการให้บริการที่ สนามบินต้นทางขาไปเท่านั้น

ทางบริษัทฯ ไม่สามารถรับผิดชอบค่าตัวเดินทางภายในประเทศได้ในทุกกรณี หากเกิดเหตุการณ์  
เปลี่ยนแปลงใดขึ้น หากท่านต้องจองตัวเดินทางภายในประเทศ ท่านสามารถสอบถามไฟล์ท์คอน  
เฟิร์ม สำหรับการเดินทางหลัก เพื่อเป็นแนวทางในการจองตัวภายในประเทศได้ และ  
ควรซื้อตัวประเภทที่สามารถเลื่อนวันและเวลาในการเดินทางได้ ทั้งยังควรเผื่อเวลาในการ  
เดินทาง ก่อนถึงและกลับจากไฟล์ท์เดินทางหลัก ไม่ต่ำกว่า 6 ชั่วโมง

---



DAY 1 ทำอากาศยานนานาชาติสุวรรณภูมิ - ทำอากาศยานนานาชาติช่างใต้ผู้ตง



22.30 น.

คณะพร้อมกัน ณ ทำอากาศยานนานาชาติสุวรรณภูมิ มีเจ้าหน้าที่คอยดูแลบริการเพื่อคอยอำนวยความสะดวก เช็คอิน เพื่อเดินทางไป ประเทศจีน เมืองเซี่ยงไฮ้

ประตู

9

เที่ยวบินที่  JUNEYAO AIR  
吉祥航空  
HO1358

สังกัดป้ายนี้



เที่ยวบิน	เวลาออก	เวลาถึง
HO1358	01.50	07.05

**BKK** ทำอากาศยานสุวรรณภูมิ  **PVG** ทำอากาศยานช่างใต้ผู้ตง

ใช้เวลาเดินทาง 4 ชั่วโมง 15 นาที

น้ำหนักระเป๋า	กระเป๋าขึ้นเครื่อง	บริการอาหารร้อนบนเครื่อง
 <b>23</b> KG	 <b>7</b> KG	



เนื่องจากตัวเครื่องบินของคณะเป็นตัวสุ่มระบบ Random ไม่สามารถเลือกที่นั่งได้ ที่นั่งอาจจะไม่ได้นั่งติดกัน และไม่สามารถเลือกช่องที่นั่งบนเครื่องบินได้ในคณะ ซึ่งเป็นไปตามเงื่อนไขของสายการบิน ขอภัยในความไม่สะดวก

01.50 น.

เดินทางจาก ทำอากาศยานนานาชาติสุวรรณภูมิ ประเทศไทย สู่ ทำอากาศยานนานาชาติช่างใต้ผู้ตง ประเทศจีน ใช้เวลาในการเดินทาง 4 ชั่วโมง 15 นาที (บริการอาหารบนเครื่อง)

**DAY 2** เมืองโบราณผุ่ยหยวน (ไม่รวมล่องเรือ) - ถนนคนเดินเงินหวังเมี่ยว

07.10 น.

คณะเดินทางถึง **ประเทศจีน เมืองเซี่ยงไฮ้ ทำอากาศยานนานาชาติช่างไห่ผู้ตง** นำทุกท่านผ่านกรมศุลกากร จากนั้นนำทุกท่านเดินทางไปตามสถานที่ท่องเที่ยวที่ระบุไว้



**เมืองโบราณผุ่ยหยวน (Puyuan Ancient Town) (ไม่รวมล่องเรือ)**

นำท่านเดินทางสู่ เมืองโบราณผุ่ยหยวน (Puyuan Ancient Town) เมืองโบราณแห่งใหม่ มีประวัติศาสตร์ยาวนานเกือบพันปี ตั้งแต่สมัยราชวงศ์ซ่ง (ค.ศ. 960-1279) ด้านในมีการผสมผสานระหว่างศิลปะ วัฒนธรรม และความทันสมัย ปัจจุบันเมืองโบราณผุ่ยหยวน ได้รับการแต่งตั้งให้เป็นเมืองท่องเที่ยวระดับ 5A โดยกรมวัฒนธรรมและการท่องเที่ยวมณฑลเจ้อเจียงเมืองโบราณผุ่ยหยวนตั้งอยู่ในพื้นที่ใกล้แม่น้ำ และยังคงรักษาความสวยงามของสถาปัตยกรรมและบรรยากาศของเมืองโบราณเอาไว้ ด้วยความงดงามของถนนเก่า อาคารโบราณ และบรรยากาศที่มีเสน่ห์ของเมืองที่ยังคงความดั้งเดิมไว้ในปัจจุบัน เมืองโบราณผุ่ยหยวนมีการพัฒนาเป็นแหล่งท่องเที่ยวที่สำคัญ โดยนักท่องเที่ยวสามารถเดินชมถนนสายต่างๆ ที่เต็มไปด้วยร้านค้าและสถานที่ทางประวัติศาสตร์ รวมทั้งมีการจัดกิจกรรมต่างๆ เพื่อส่งเสริมวัฒนธรรมและประวัติศาสตร์ของเมืองนี้ ท่านสามารถ เลือกใช้บริการ **แต่งชุดโบราณ เดินถ่ายรูปเล่นภายในเมือง**



12.30 น.



**รับประทานอาหารกลางวัน ณ ร้านอาหารท้องถิ่น เสียวหลงเปา**





### ตลาดเงินหวังเมี่ยว (Cheng Huang Miao)

ตลาดเงินหวังเมี่ยว หรือ ตลาดร้อยปี เซี่ยงไฮ้ เป็นตลาดเก่าของผู้ตั้ง เมืองเซี่ยงไฮ้ อาคารบ้านเรือนบริเวณนี้เป็นสถาปัตยกรรมโบราณสมัยราชวงศ์หมิงและชิงตงแต่งสไตล์สถาปัตยกรรมแบบโบราณจีน และเก่ากว่าร้อยปี ที่ยังคงความงดงาม ทั้งร้านขายอาหาร ร้านขนมพื้นเมืองอาหารขึ้นชื่อของที่นี่คือ เสี่ยวหลงเปา อันลือชื่อ และยังมีขายของที่ระลึกต่างๆมากมาย



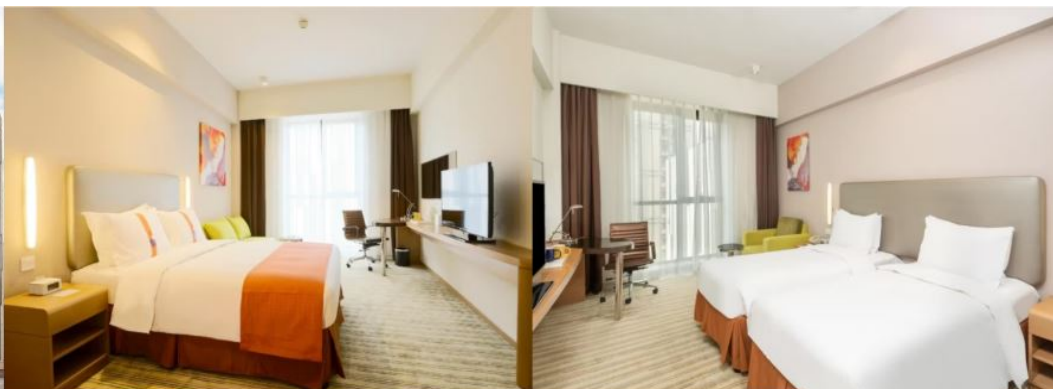
18.30 น.



เพื่อไม่ให้เป็นการเสียเวลาในการท่องเที่ยวอิสระอาหารค่ำ

ที่พัก

Holiday Inn Express \*4 หรือเทียบเท่า





DAY 3 วัดพระหยกขาว - อาคารพันต้นไม้ - Starbucks Reserve roastery - หอไข่มุก (ชมด้านนอก) - หาดไวท์  
ทาวน์ - (The Bund) - ถนนหนานจิง

07.00 น.



รับประทานอาหารเช้า ณ อาหารโรงแรม



เช้า

### วัดพระหยก (Jade Buddha Temple )

เป็นสถานที่ศักดิ์สิทธิ์ที่ไม่ได้มีเพียงแต่ความสวยงามทางสถาปัตยกรรมเท่านั้น แต่ยังเป็นศูนย์กลางทางจิตวิญญาณที่สำคัญของชาวพุทธในภูมิภาคนี้ โดยวัดพระหยกสร้างขึ้นในปี ค.ศ. 1882 ในสมัยราชวงศ์ชิง โดยมีประวัติที่เชื่อถือได้ว่ามีการเชิญพระพุทธรูปหยกสององค์จากพม่ามาประดิษฐานยังเมืองเซี่ยงไฮ้ พระพุทธรูปหยกขาวที่ประดิษฐานอยู่ในวัดเป็นพระพุทธรูปขนาดใหญ่ที่แกะสลักจากหยกคุณภาพดีที่สุด โดยมีความเชื่อว่า พระพุทธรูปนี้มีความศักดิ์สิทธิ์ และเป็นตัวแทนของการนำพาความสงบสุข ความสุขและความโชคดีมาให้กับผู้สักการะบูชา การสักการะพระพุทธรูปหยกขาวสามารถเสริมสร้างโชคลาภและคุ้มครองจากอันตรายต่างๆ ได้







## TIAN AN 1000 TREES *Shanghai*

### อาคารพันต้นไม้ (TIAN AN 1000 TREES)

เทียนอันเซียนซู (Tian An 1,000 Trees) ถูกออกแบบโดยโทมัส เฮเธอร์วิก สถาปนิกชาวอังกฤษโดยคาดว่าต้นไม้เหล่านี้จะสามารถดูดซับคาร์บอนไดออกไซด์ 21 ตันทุกปี กลุ่มอาคารดังกล่าวตั้งอยู่ริมฝั่งแม่น้ำซูโจวหรือแม่น้ำอู่ซง ซึ่งครอบคลุมพื้นที่กว่า 300,000 ตารางเมตร (ราว 187 ไร่) และได้รับการขนานนามว่าเป็นสิ่งมหัศจรรย์ของโลกสมัยใหม่ที่เทียบได้กับสวนลอยบาบิโลนโบราณ ทั้งนี้ อาคารพาณิชย์ที่ตกแต่งด้วยต้นไม้นี้ ได้รับแรงบันดาลใจมาจาก ‘เซาหวงซาน’ ในมณฑลอันฮุย ซึ่งมีทิวทัศน์งดงามดุจภาพวาดและได้รับการขึ้นทะเบียนเป็นมรดกโลกโดยยูเนสโก (UNESCO) นอกจากนี้ยังหวังว่าอาคารพาณิชย์ที่ตกแต่งด้วยต้นไม้ 1,000 ต้นนี้ จะช่วยเสริมภูมิทัศน์ที่มีอยู่ของแม่น้ำอู่ซงให้สวยงามตระการตา



### โรงคั่วกาแฟ Starbucks reserve roastery **ไม่รวมค่าเครื่องดื่ม**

ร้านกาแฟ Starbucks Reserve แห่งแรกในประเทศจีนและเป็นสาขาที่ใหญ่ที่สุดในโลกมีพื้นที่การคั่วกาแฟที่เปิดเผยต่อสายตาลูกค้า เพื่อให้ผู้มาเยือนสามารถเห็นกระบวนการคั่วกาแฟสดๆด้วยตัวเอง ทำให้สามารถสัมผัสประสบการณ์การผลิตกาแฟระดับพรีเมียมได้อย่างเต็มที่ ร้านนี้เป็นสถานที่ที่ Starbucks จัดจำหน่ายกาแฟที่ผลิตจากเมล็ดกาแฟที่มีคุณภาพสูงสุดเป็นกาแฟที่คัดสรรมาอย่างพิถีพิถันจากฟาร์มกาแฟทั่วโลก Starbucks Reserve Roastery ที่เซี่ยงไฮ้ไม่เพียงแต่เป็นร้านกาแฟที่ขายกาแฟระดับพรีเมียมเท่านั้น นอกจากนี้ยังเป็นสถานที่ที่มีการจัดกิจกรรมและเวิร์กช็อปเกี่ยวกับกาแฟต่างๆ เพื่อให้ลูกค้าได้สัมผัสประสบการณ์และเข้าใจถึงศิลปะในการทำกาแฟมากขึ้น







## ORIENTAL PEARL TOWER *Shanghai*

### หอไข่มุก (Oriental Pearl Tower) ชมบริเวณด้านนอก

นำท่านชม หนึ่งในแลนด์มาร์คสำคัญของนครเซี่ยงไฮ้และประเทศจีน หอไข่มุกหรือหอส่งสัญญาณวิทยุโทรทัศน์ที่สูงที่สุดในโลก โดยมีระดับความสูงที่ 468 เมตร ตั้งตระหง่านอยู่ในย่านผู้ต่ง ริมน้ำหวงผู่ โดยรูปลักษณะของหอไข่มุกโดดเด่นแปลกตาตรงที่มีไข่มุกสีแดงไล่ขนาดที่วางเรียงตัวขึ้นสู่ตัวตึก การผสมผสานสถาปัตยกรรมอันทันสมัยแห่งโลกอนาคตกับศิลปกรรมจีนโบราณเอาไว้อย่างลงตัว โดยมี Observation Deck บนชั้นบนสุดของหอไข่มุก ที่เปิดให้เป็นจุดชมวิวมุมสูงแบบ 360 องศาที่มาพร้อมกับจุดชมวิวมุมสูงที่สามารถมองเห็นเมืองเซี่ยงไฮ้ได้ทั้งเมือง



## THE BUND *Shanghai*

### หาดไว่ทาน เดอะบันด์ หรือ หาดเจ้าพ่อเซี่ยงไฮ้ (The Bund)

หนึ่งในสถานที่ท่องเที่ยวที่มีชื่อเสียงและสำคัญที่สุดในเมืองเซี่ยงไฮ้ ตั้งอยู่ขนานกับริมน้ำหวงผู่ จุดรวมที่นักท่องเที่ยวจำนวนมากต้องมาสัมผัสเมื่อมาเยือนเมืองนี้ The Bund หรือ หาดไว่ทาน หรือ หาดเจ้าพ่อเซี่ยงไฮ้ ซึ่งส่วนใหญ่เป็นสถาปัตยกรรมแบบ นีโอคลาสสิก และ โคโลเนียล The Bund ตั้งอยู่ขนานกับแม่น้ำหวงผู่ เมื่อมองไปฝั่งตรงข้ามก็จะเห็นตึกสูงระฟ้า อย่าง Shanghai Tower Jin Mao Tower สวนสาธารณะและทางเดินริมน้ำ บริเวณริมน้ำของ The Bund มีทางเดินที่ยาวและสวยงาม รอให้นักท่องเที่ยว มาสัมผัสวิถีชีวิตผสมผสานระหว่าง ตะวันตกและตะวันออก อย่างที่จ๊ะไม่มีวันลืมความรู้สึกและความประทับใจนี้ได้เลย





### ถนนหนานจิง (Nanjing Road)

ถนนหนานจิง หรือที่รู้จักกันอีกชื่อว่า นานกิง ย่านช้อปปิ้งที่เก่าแก่และมีชื่อเสียงที่สุดในเซี่ยงไฮ้เลย มีประวัติศาสตร์ยาวนานกว่าร้อยปี ครอบคลุมพื้นที่ 5 กิโลเมตร ในอดีตหนานจิงเป็นเมืองหลวงเก่าแก่ถึง 10 ราชวงศ์ ที่นี่จึงเต็มไปด้วยโบราณสถานที่สะท้อนความเป็นมาและความรุ่งเรืองในอดีต และยังเคยถูกอังกฤษใช้เป็นท่าเรือนานาชาติ โดยปัจจุบันกลายเป็นแหล่งช้อปปิ้งขนาดใหญ่ที่ผสมผสานระหว่างศูนย์การค้าอันหรูหรา กับร้านค้าริมถนนแบบดั้งเดิมได้อย่างลงตัว โดยแบ่งออกเป็น 2 ส่วนคือ ถนนหนานจิงตะวันออกและหนานจิงตะวันตก ฝั่งตะวันออกมีสวนขนาดใหญ่ มีสถานที่สำคัญทางประวัติศาสตร์มากมาย เช่น หอศิลปะ พิพิธภัณฑ์ ในตอนเย็นจะเป็นช่วงที่ร้านค้าและบาร์ต่างๆ กำลังคึกคัก มีนักดนตรีริมถนน เติมไปด้วยแสงสีเสียง เหมาะกับการเดินเล่นหรือนั่งรถรางชมบรรยากาศรอบๆ ฝั่งตะวันตกจะมีห้างสรรพสินค้าใหญ่ๆ สลับกับร้านแบบจีนดั้งเดิมอยู่ตลอดสองข้างทาง



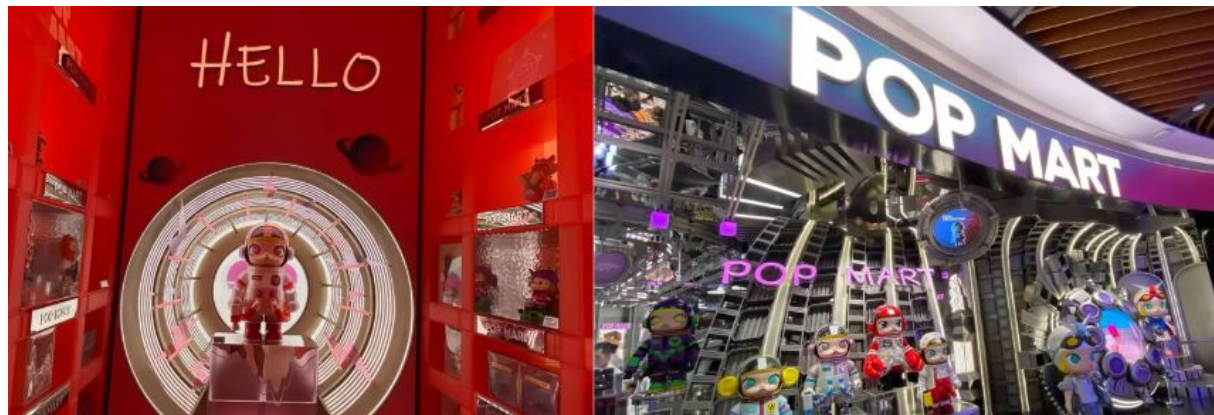




# Pop Mart Shanghai

## Pop Mart

Pop Mart ที่ใหญ่ที่สุดในโลก ร้าน Pop Mart Flagship Store หรือ Pop Mart Museum ตั้งอยู่ในย่าน Xintiandi ของเซี่ยงไฮ้ ซึ่งเป็นย่านที่มีความทันสมัยและเป็นที่ยอมรับในหมู่นักท่องเที่ยวและคนท้องถิ่น โดยเฉพาะนักสะสมและแฟนพันธุ์แท้ของ Pop Mart และ ของสะสมจากคาแรคเตอร์ต่างๆที่มีพื้นที่ขนาดใหญ่ ถึง หลายพันตารางเมตร ทำให้มันเป็นร้าน Pop Mart ที่ใหญ่ที่สุดในโลกร้านนี้มีการออกแบบที่โดดเด่นและอลังการ เพื่อให้ผู้เยี่ยมชมสามารถสัมผัสประสบการณ์ที่เต็มไปด้วยความสนุกและความตื่นเต้นในการเลือกซื้อสินค้าสะสมจาก คอลเล็กชั่นสุดพิเศษ



 เพื่อไม่ให้เป็นการเสียเวลาในการท่องเที่ยว อีสรอาหารค่ำ

ที่พัก

Holiday Inn Express Shanghai \*4 หรือเทียบเท่า





**DAY 4 FREE DAY : อิสระเที่ยวภายในเมืองเซี่ยงไฮ้ (ไม่มีไกด์ ไม่มีรถ) 8 ท่านขึ้นไปมีรถบริการ**

**OPTION DISNEYLAND SHANGHAI FULL DAY**

07.00 น.



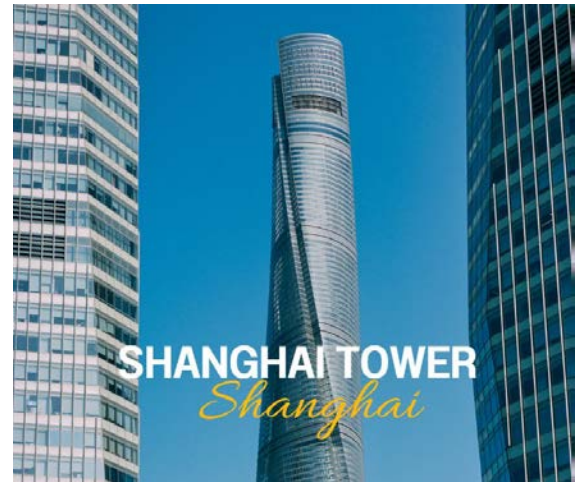
**รับประทานอาหารเช้า ณ อาหารโรงแรม**

**อิสระ FREE DAY**

**สถานที่ท่องเที่ยว**

### **เซี่ยงไฮ้ทาวเวอร์ (Shanghai Tower)**

เป็นหนึ่งในตึกระฟ้าที่ยิ่งใหญ่ที่สุดในโลกและเป็นสัญลักษณ์ของการพัฒนาและความเจริญก้าวหน้าของเมืองเซี่ยงไฮ้ในช่วงทศวรรษที่ผ่านมาตึกนี้ไม่เพียงแต่มีความสูงที่น่าประทับใจแต่ยังเป็นสัญลักษณ์ของความทันสมัยและนวัตกรรมในด้านสถาปัตยกรรมและวิศวกรรมความสูงเซี่ยงไฮ้ทาวเวอร์มีความสูง63เมตรตึกที่สูงที่สุดในจีน และ อันดับที่ 2 ของโลก รองจาก เบิร์จคาลิฟา ที่ดูไบ ตึกนี้มี 128 ชั้น โดยมี 5 ชั้นใต้ดิน และการออกแบบที่มีการลดขนาดตัวอาคารจากฐานขึ้นไปยังชั้นบนทำให้รูปร่างของตึกดูเหมือน"ขวดลด"หรือ "เกลียว"ซึ่งช่วยให้ตึกมีความมั่นคง และสามารถต้านทานลมแรงได้ดี กระจกโปร่งแสงและเหล็กกล้าเพื่อให้ตึกมีลักษณะทันสมัยและสะท้อนความเป็น เมืองแห่งอนาคต



### **ย่านซิน เทียน ดี (Xin Tian Di )**

ย่านใหม่ใจกลางเมืองเซี่ยงไฮ้ อีก 1 ย่านช้อปปิ้งและร้านอาหาร ร้านอาหาร ที่มีเอกลักษณ์ จากสถาปัตยกรรมที่ใช้รูปแบบสถาปัตยกรรมชิคเก๋มึน ซึ่งเป็นการผสมผสานกันระหว่างสถาปัตยกรรมจีนกับตะวันตกเข้าด้วยกัน ท่านจะพบกับทางเดินหิน กำแพงหิน ประตูหิน ที่มีเอกลักษณ์ โดย 2 ทางของถนนมีต้นเมเปิ้ลตลอดทาง ยิ่งทำให้ย่านนี้มีเสน่ห์เพิ่มเป็นเท่าตัว



### **ถนนหนานจิง (Nanjing Road)**

ถนนหนานจิง หรือที่รู้จักกันอีกชื่อว่า นานกิง ย่านช้อปปิ้งที่เก่าแก่และมีชื่อเสียงที่สุดในเซี่ยงไฮ้เลยในตอนเย็นจะเป็นช่วงที่ร้านค้าและบาร์ต่างๆกำลังคึกคักมีนักดนตรีริมถนนเต็มไปด้วยแสงสีเสียงเหมาะกับการเดินเล่นหรือนั่งรถรางชมบรรยากาศรอบๆฝั่งตะวันตกจะมีห้างสรรพสินค้าใหญ่ๆสลับกับร้านแบบจีนดั้งเดิมอยู่ตลอดสองข้างทาง



# OPTION : DISNEYLAND SHANGHAI

## ราคาบัตร

บัตร ดิสนีย์แลนด์  
จ.พฤ. 4,000 บาท/ท่าน  
ศ. ส. อา. 5000 บาท/ท่าน

**\*\*ไม่มีโค้ด ไม่มีรถบริการ\*\***  
8 ท่านขึ้นไปมีรถบริการ  
ต้องซื้อล่วงหน้า 4 วันก่อนเดินทาง

## DISNEYLAND SHANGHAI



### DISNEYLAND SHANGHAI ดิสนีย์แลนด์เซี่ยงไฮ้

เซี่ยงไฮ้ดิสนีย์แลนด์สวนสนุกแห่งที่ 6 ของดิสนีย์ฯ มีขนาดใหญ่อันดับ 2 ของโลก รองจากดิสนีย์แลนด์ในออร์แลนโด รัฐฟลอริดา สหรัฐอเมริกา และเป็นสวนสนุกดิสนีย์แลนด์แห่งที่ 3 ในเอเชีย ตั้งอยู่ในเขตฉวนซา ใกล้กับแม่น้ำหวงผู่ และสนามบินผู้ตง สวนสนุกเซี่ยงไฮ้ดิสนีย์แลนด์ มีขนาดใหญ่กว่าฮ่องกงดิสนีย์แลนด์ถึง 3 เท่า ใช้เวลาร่วม 5 ปีในการก่อสร้าง โดยใช้บั้งลิ้นราว 5.5 พันล้านเหรียญ หรือราว 180,000 ล้านบาท สวนสนุกแห่งนี้เป็นทรัพย์สินของดิสนีย์ร้อยละ 43 ที่เหลือเป็นของ ซ่งไห่ เส้นตีกรุป กิจการรัฐวิสาหกิจจีน รวมถึงภาคส่วนต่างๆ ที่อัดฉีดเงินสนับสนุนเพื่อช่วยกันแสวงหาผลกำไรในอนาคต

ในสวนสนุกมีไฮไลท์ประกอบด้วย Enchanted Storybook Castle ปราสาทดิสนีย์ที่ใหญ่ที่สุดในโลก และมีทั้งหมด 6 อิมพาร์คด้วยกัน ทั้ง Adventure Isle, Mickey Avenue, Gardens of Imagination, Tomorrowland, Treasure Cove และ Fantasyland มีสารพัดเครื่องเล่นหวาดเสียว และแหล่งรวมความบันเทิงที่น่าสนใจ

**เพื่อไม่รบกวนเวลาเที่ยวภายในสวนสนุก อิสระอาหารกลางวันและอาหารค่ำ**





ZOOTOPIA  
*Shanghai*



ADVENTURE ISLE  
*Shanghai*



FANTASYLAND  
*Shanghai*



TOMORROWLAND  
*Shanghai*



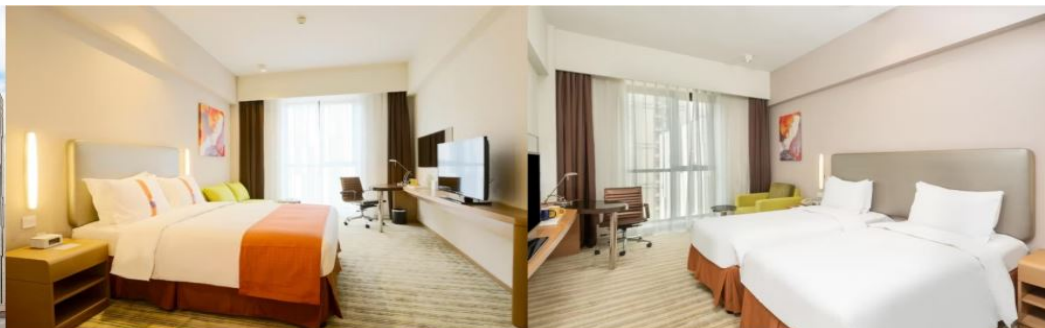
TREASURE COVE  
*Shanghai*



เพื่อไม่ให้เป็นการเสียเวลาในการท่องเที่ยว อิสระอาหารค่ำ

ที่พัก

Holiday Inn Express Shanghai \*4 หรือเทียบเท่า





## DAY 5 \*เดือนกุมภาพันธ์ท่องเที่ยวย่านทิชเชียนตี้

\*เดือนมีนาคม – เมษายนท่องเที่ยว Gu Cun Park ชมดอกซากุระ

- FLORENTIA VILLAGE OUTLET

ทำอากาศยานนานาชาติช่างให้ผู้ตง - ทำอากาศยานนานาชาติสุวรรณภูมิ

07.00 น.



รับประทานอาหารเช้า ณ อาหารโรงแรม



09.00 น.

### สวนกุ๋ซุน (Gu Cun Park)

สวนกุ๋ซุน (Gucun Park) เป็นสวนป่าขนาดใหญ่ภายในเมืองที่ผสมผสานการอนุรักษ์ระบบนิเวศ การท่องเที่ยว การพักผ่อนและออกกำลังกาย รวมถึงเป็นสถานที่ท่องเที่ยวที่มีชื่อเสียงจากเทศกาลดอกซากุระแห่งเซี่ยงไฮ้ ทุกฤดูใบไม้ผลิสวนนี้จะเต็มไปด้วยดอกซากุระที่บ้านสะพรัง แสดงเสน่ห์อันงดงาม สวนตั้งอยู่ในเขตเป่าฉวน เมืองเซี่ยงไฮ้ โดยมีแนวยาวจากถนนหูโถทางทิศตะวันออกถึงถนนเฉิงกวางทางทิศตะวันตก และตั้งอยู่ใกล้กับสถานีรถไฟใต้ดินสาย 7 ทำให้การเข้าถึงสะดวกสบาย สวนกุ๋ซุนมีพื้นที่ทั้งหมด 430 เฮกตาร์ แบ่งออกเป็นสองช่วงโดยมีแม่น้ำกลางเป็นเส้นแบ่ง สวนแห่งนี้ประกอบไปด้วยแหล่งน้ำ ระบบนิเวศหนองน้ำ และพืชพรรณ ผสมผสานและสืบทอดประวัติศาสตร์และวัฒนธรรม พร้อมทั้งสะท้อนปรัชญาทางนิเวศที่มนุษย์อยู่ร่วมกับธรรมชาติอย่างกลมกลืน



**\*\*หากไม่มีซากุระที่ Gu Cun Park จะนำท่านท่องเที่ยวไปซินเทียนตี้\*\***





### ย่านซินเทียนตี้ (Xintiandi)

แหล่งช้อปปิ้งที่ยังเป็นย่านที่รวมเอาความเก่าแก่และความทันสมัยมาผสมผสานกันอย่างลงตัว บริเวณนี้เคยเป็นที่อยู่อาศัยแบบดั้งเดิมของชาวเซี่ยงไฮ้ ที่บ้านเรือนจะเป็นสถาปัตยกรรมแบบ “Shikumen” หรือก็คือ East Meet West ที่มีลักษณะผสมผสานระหว่างจีนและตะวันตก ซึ่งเป็นเอกลักษณ์อย่างหนึ่งของเซี่ยงไฮ้ได้มีการพัฒนาและปรับปรุงใหม่ในช่วงปลายทศวรรษ 1990 จนที่นี่กลายเป็นย่านที่ทันสมัยและมีชีวิตชีวา โดยบริเวณนี้จะเป็นที่ตั้งของร้านค้า ร้านอาหาร และคาเฟ่ อาคารส่วนใหญ่ยังคงมีสภาพแบบดั้งเดิม แต่ภายในถูกปรับปรุงให้มีความทันสมัยเหมาะกับยุคปัจจุบัน เป็นสถานที่ที่เหมาะสมทั้ง การเดินเล่นช้อปปิ้ง และลิ้มลองอาหารนานาชาติที่หลากหลาย ที่นี่มีร้านอาหารมากมายที่พร้อมเสิร์ฟอาหารตั้งแต่จีน

12.30 น.



### รับประทานอาหารกลางวัน ณ ร้านอาหารท้องถิ่น



### Florentia Village Outlet Mall

ในเซี่ยงไฮ้เป็นหนึ่งในห้างเอาท์เล็ต (outlet mall) ที่มีชื่อเสียงในเมือง และเป็นจุดหมายปลายทางสำหรับนักช้อปปิ้งที่ต้องการสินค้าราคาพิเศษจากแบรนด์หรูต่างๆ โดยเฉพาะในย่านPudongที่เต็มไปด้วยห้างสรรพสินค้าและสถานที่ท่องเที่ยวสำคัญต่างๆการออกแบบของ Florentia Village Outletได้รับแรงบันดาลใจจาก สถาปัตยกรรมยุโรป มีบรรยากาศที่มีความหรูหราและทันสมัยFlorentia Village Outlet Mall ในเซี่ยงไฮ้มีร้านค้ากว่า 100 ร้าน ซึ่งรวมถึงแบรนด์หรูต่างๆ ที่ได้รับความนิยมทั่วโลก เช่น Gucci, Prada, Burberry, Michael Kors, Coach, Versace, Dolce & Gabbana และแบรนด์สินค้าหรูอื่นๆ อีกมากมาย

17.00 น.

ถึงเวลาอันสมควรนำคณะเดินทางไป **ท่าอากาศยานนานาชาติเซี่ยงไฮ้ผู่ตง** นำคณะเช็คอิน เพื่อเตรียมตัวเดินทางกลับประเทศไทย

20.35 น.

เดินทางจาก **ท่าอากาศยานนานาชาติเซี่ยงไฮ้ผู่ตง** ประเทศจีน ไป **ท่าอากาศยานนานาชาติสุวรรณภูมิ** ประเทศไทย ใช้เวลาในการเดินทาง 4 ชั่วโมง 15 นาที

**JUNEYAO AIRLINES**  
吉祥航空

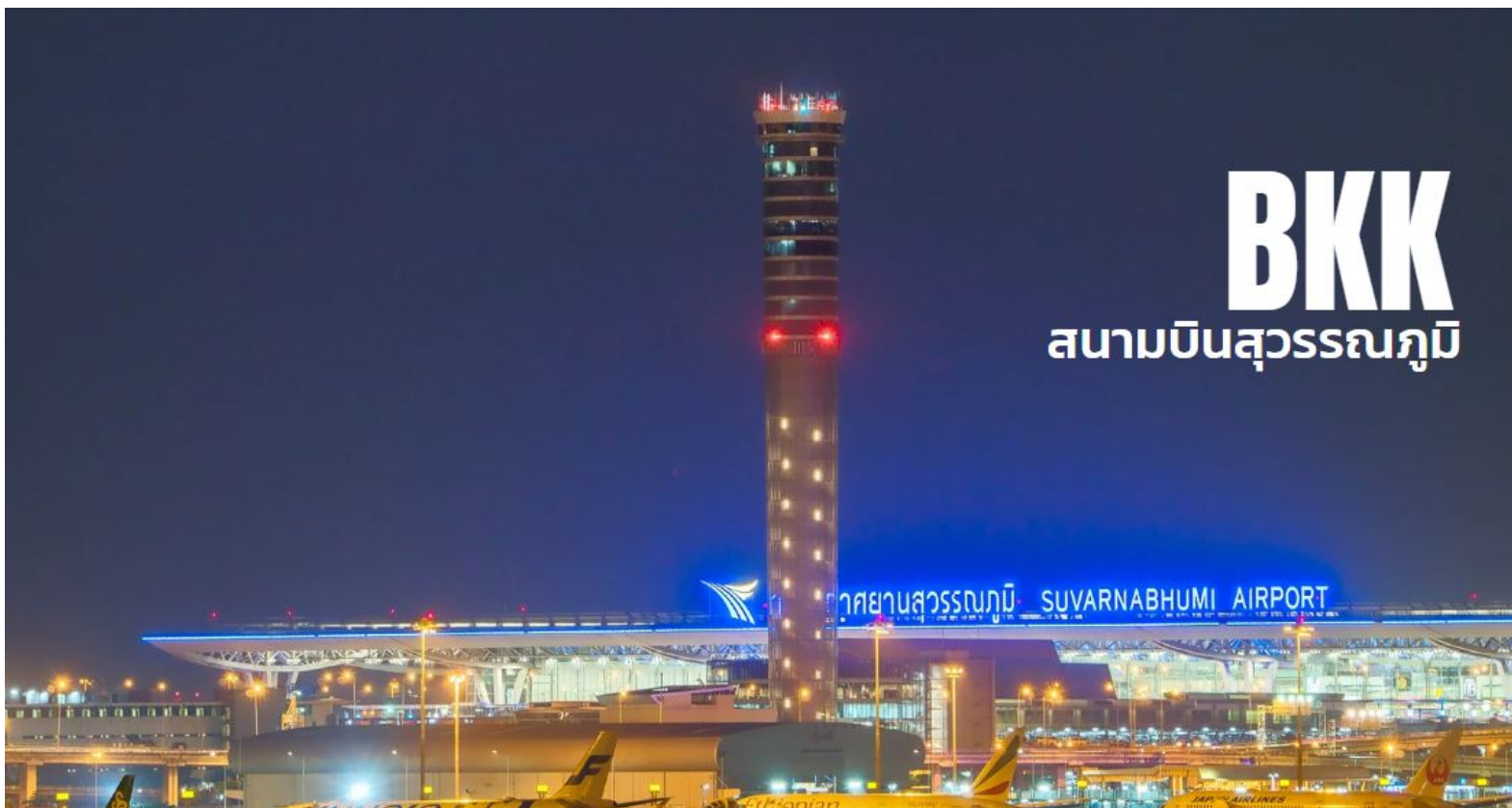
เที่ยวบิน	เวลาออก	เวลาถึง
<b>HO1357</b>	<b>20.35</b>	<b>00.50+1</b>

**PVG** → **BKK**  
ท่าอากาศยานเซี่ยงไฮ้ผู่ตง      ใช้เวลาเดินทาง 4 ชั่วโมง 15 นาที      ท่าอากาศยานสุวรรณภูมิ

น้ำหนักกระเป๋า	กระเป๋าขึ้นเครื่อง	บริการอาหารว่างบนเครื่อง
<b>23</b> KG	<b>7</b> KG	บริการอาหารว่างบนเครื่อง

00.50 น.

เดินทางถึง **ท่าอากาศยานนานาชาติสุวรรณภูมิ** ประเทศไทย โดยสวัสดิภาพพร้อมความประทับใจ







# รายละเอียดเพิ่มเติม



ตามนโยบายการท่องเที่ยวของประเทศจีน ผู้เดินทางต้องมีการเข้าชมสินค้าของทางรัฐบาล อาทิ โรงงานจิลเวลลี่ ร้านหยก ร้านยก ร้านยางพารา เป็นต้น ผู้เดินทางจะต้องมีการเข้าชมสินค้าของทางรัฐบาล \*ที่ระบุไว้ในรายการทัวร์ทั้งหมด\* ซึ่งทางบริษัทจำเป็นต้องระบุไว้ หากซื้อหรือไม่ซื้อขึ้นอยู่กับความพึงพอใจของท่าน (ใช้เวลาแต่ละร้านไม่เกิน 90 นาที)

หากท่านใดไม่เข้าร้านดังกล่าวจะต้องจ่ายค่าทัวร์เพิ่ม เนื่องจากมีผลต่อราคาทัวร์ทางบริษัทฯ ขอสงวนสิทธิ์ คิดค่าดำเนินการเป็นเงิน 500 หยวน/ร้าน และทางบริษัทฯ จะขอถือว่าท่านรับทราบและยอมรับเงื่อนไขดังกล่าว



เนื่องจากทัวร์ครั้งนี้มีจุดประสงค์เพื่อเดินทางท่องเที่ยวเป็นหมู่คณะเท่านั้น หากต้องการแยกตัวออกจากคณะเดินทางโดยไม่ลงร้านรัฐบาล บริษัทขอสงวนสิทธิ์คิดค่าดำเนินการแยกท่องเที่ยวเป็นเงิน 500 หยวน/คน/ร้าน



หากเกิดความล่าช้าของสายการบิน หรือสายการบินยกเลิกเที่ยวบิน ไม่ว่าจะเป็นการก่อจลาจล หรือภัยพิบัติธรรมชาติ ซึ่งท่านต้องยอมรับในเงื่อนไขนี้ ในกรณีเกิดเหตุสุดวิสัยอาจมีการปรับเปลี่ยนโปรแกรมตามความเหมาะสม



หากท่านใช้บริการทางบริษัทไม่ครบ เช่น ไม่ทานอาหาร ไม่เที่ยวตามโปรแกรม ทางบริษัทฯ ขอสงวนสิทธิ์ไม่รับผิดชอบใดๆทั้งสิ้น เนื่องจากค่าใช้จ่ายทั้งหมดทางบริษัทได้ทำการชำระก่อนออกเดินทางเรียบร้อยแล้ว



ผู้เดินทางอายุไม่ถึง 18 ปีบริบูรณ์ ไม่ได้เดินทางกับบิดา มารดา ต้องมีจดหมายยินยอมให้บุตรเดินทางไปต่างประเทศจากบิดาหรือมารดาแนบมาด้วย



โปรดตรวจสอบทุกครั้งก่อนจองทัวร์ท่านสามารถเดินทางออกนอกประเทศได้หรือไม่ หากมีคดีความที่ไม่อนุญาตให้ท่านเดินทางออกนอกประเทศฯ ด้วยเหตุนี้เป็นการคุ้มครองของทางบริษัทฯ ดังนั้นบริษัทฯ จะไม่รับผิดชอบใดๆทั้งสิ้น



กรณีหญิงตั้งครรภ์ ท่านจะต้องมีใบรับรองแพทย์ ระบุชัดเจนว่าท่านสามารถเดินทางออกนอกประเทศได้ รวมถึงรายละเอียดอายุครรภ์ที่ชัดเจน สิ่งนี้อยู่เหนือการควบคุมของบริษัทฯ ดังนั้นบริษัทฯ จะไม่รับผิดชอบใดๆทั้งสิ้น





# อัตราค่าบริการนี้รวม



## ค่าตัวเครื่องบินโดยสารชั้นประหยัด ไป-กลับ พร้อมคณะรวมค่าภาษีสนามบิน และค่าธรรมเนียมเชื้อเพลิง

**ยกเว้น** หากมีการประกาศปรับขึ้นจากทางสายการบินจะมีการเรียกเก็บเพิ่มเติมจากท่านภายหลัง และเนื่องจากเป็นตั๋วกรุ๊ปไม่สามารถ ฮัพแคร์ที่นั่งได้ และไม่สามารถเลื่อนวันเดินทางได้ ท่านต้องไป-กลับพร้อมกรุ๊ปเท่านั้น ทั้งนี้เป็นไปตามเงื่อนไขของสายการบิน



น้ำหนักกระเป๋า โหลดใต้ท้องเครื่องท่านละ

**23 KG**

(น้ำหนักขึ้นอยู่กับสายการบินที่ใช้ในการเดินทาง)



สัมภาระขึ้นเครื่อง

**น้ำหนักไม่เกิน 7 กิโลกรัม**

(เงื่อนไขเป็นไปตามที่สายการบินกำหนด)



TWIN BED  
**เตียงคู่**



DOUBLE ROOM  
**เตียงเดี่ยว**

## ค่าโรงแรมที่พัก

รวมในโปรแกรม

ค่าที่พักตามที่ระบุในรายการหรือเทียบเท่าระดับเดียวกัน (พักห้องละ 2 ท่าน)  
หากประเภทห้องที่ท่านมีความสะดวก เช่น 3 คนจะพักเป็น TWIN BED หรือ DOUBLE BED ทางบริษัทขอสงวนสิทธิ์ในการปรับประเภทห้องพัก เป็นตามที่โรงแรมมีอยู่ โดยไม่ต้องแจ้งให้ทราบล่วงหน้า



ตัวอย่างรถพลา 1 ชั้น

## ค่ารถโค้ชปรับอากาศนำเที่ยว

รับส่งตามรายการที่ระบุไว้ในโปรแกรมทัวร์



## ค่าอาหาร

ตามรายการที่ระบุไว้ในโปรแกรมทัวร์



## ค่าประกันการเดินทาง

วงเงินประกันท่านละ 1,000,000 บาท

ค่าประกันอุบัติเหตุและสารภักภาพอนามัยคุ้มครองเฉพาะกรณีที่ได้  
รับอุบัติเหตุระหว่างการเดินทาง ไม่คุ้มครองจากการสูญเสียชีวิต  
กรณีอื่นส่วนอื่นและไม่คุ้มครองโรคประจำตัวของผู้เดินทาง

(เงื่อนไขตามกรมธรรม์)



## น้ำดื่มวันละ 1 ขวด

เฉพาะวันที่ให้บริการทัวร์เท่านั้น



## ค่าธรรมเนียมเข้าชมสถานที่

ตามรายการที่ระบุไว้ในโปรแกรมทัวร์

Update 20/12/2025 V.2





# อัตราค่าบริการที่ไม่รวม



## ค่าใช้จ่ายส่วนตัวของผู้เดินทาง

ค่าโทรศัพท์, ค่าซักรีด, มีนิบาร์ภายในห้องพัก, ทีวีช่องพิเศษ และค่ายานพาหนะ ฯลฯ



## ค่าทำหนังสือเดินทาง

ค่าวีซ่าและค่าดำเนินการยื่นขอวีซ่า



## ค่าใช้จ่ายซึ่งอยู่เหนือการควบคุมของบริษัทฯ

การนัดหยุดงาน

ความล่าช้าของสายการบิน

การประท้วง

การจลาจล

อุบัติเหตุทางธรรมชาติ

การถูกปฏิเสธไม่ให้เข้าเมืองจากเจ้าหน้าที่ตรวจคนเข้าเมือง และเจ้าหน้าที่กรมแรงงานทั้งในประเทศ และ ต่างประเทศ

## ค่าใช้จ่ายที่เกี่ยวข้องกับภาษี

- ค่าภาษีน้ำมัน ที่สายการบินเรียกเก็บเพิ่ม ภายหลังที่บริษัทฯ ได้ออกขายโปรแกรมทัวร์ไปแล้ว
- ค่าภาษีมูลค่าเพิ่ม **7%** และ หัก ณ ที่จ่าย **3%**



## ค่าน้ำหนักกระเป๋า

ที่เกินกว่าสายการบินกำหนด หรือ สัมภาระใหญ่กว่ามาตรฐาน



## ค่าใช้จ่ายที่เกี่ยวข้องกับ

## COVID-19



- ค่าตรวจ ATK หรือ RT-PCR

ค่าตรวจ RT-PCR ก่อนออกเดินทาง 72 ชั่วโมง หรือ ATK 24 ชั่วโมงก่อนออกเดินทางจากประเทศไทย

- ค่าประกันสุขภาพ COVID-19



## ค่าทิปไกด์ท้องถิ่นและ คนขับรถท้องถิ่น

# 1,500 บาท

(บังคับตามระเบียบธรรมเนียมของประเทศ)

## Tour Leader [TL]

ท่านสามารถให้ทิปได้ตามความพึงพอใจของท่าน





# เงื่อนไขการให้บริการ



## การสำรองที่นั่ง / การชำระมัดจำและชำระส่วนที่เหลือ กรุณาสำรองที่ **มัดจำท่านละ 15,000 บาท** หลังจากจอง

เพื่อสำรองสิทธิ์ในการเดินทาง และชำระส่วนที่เหลือทั้งหมดก่อนออกเดินทาง 30 วัน มิเช่นนั้น บริษัทฯ จะถือว่าท่านยกเลิกการเดินทางโดยอัตโนมัติโดยเงินมัดจำที่ท่านจะไม่สามารถเรียกร้องใดๆ คืนได้ อันเนื่องมาจากบริษัทฯ จำเป็นที่จะต้องสำรองจ่ายค่าใช้จ่ายในส่วนของที่พัสดุและตัวเครื่องบินไปก่อนหน้านั้นแล้ว หากท่านสำรองที่นั่งน้อยกว่า 30 วัน ทางบริษัทฯ เรียกเก็บยอดเต็มจำนวนทันที

หลังจากทำการจองแล้ว กรุณาเตรียมเอกสารสำหรับการเดินทางให้พร้อม เช่น หนังสือพาสปอร์ต เพื่อออกตัวหรือคำขอพิเศษเพิ่มเติมต่างๆ ให้แก่พนักงานขาย และหากท่านชำระเงินเข้ามาไม่ว่าจะบางส่วนหรือทั้งหมด บริษัทฯ จะถือว่าท่านได้ยอมรับเงื่อนไขที่ระบุไว้ทั้งหมดนี้แล้ว

## การชำระเงินเพิ่ม กรณีกลุ่มเดินทางอาชีพพิเศษ



เนื่องจากเป็นกรุ๊ปลงร้านค้า ซึ่งต้องสนับสนุน ในการลงร้านค้า โดยทางร้านมีการตั้งข้อกำหนดกลุ่มอาชีพพิเศษดังนี้ ขอสงวนสิทธิ์ในการชำระเงินเพิ่ม **ท่าน ละ 3,000 บาท** หากเป็น กรุ๊ปอาชีพพิเศษ เช่น นักเรียน นักศึกษา , ธุรกิจขายตรง , OUTING พนักงานบริษัทเอกชน , ดีลเลอร์ (ตัวแทนจำหน่าย) , สายประกับชีวิต หรือธนาคาร , ราชการ , กรุ๊ปดูงาน , หมอ พยาบาล หากไม่มีการแจ้งและกรณภายหลัง หรือ เจตนาไม่แจ้งทางบริษัท ขอสงวนสิทธิ์ในการ **ปรับเพิ่ม 2 เท่า (6,000 บาทต่อท่าน)**

กรณีผู้เดินทางต้องการความช่วยเหลือเป็นพิเศษ อาทิเช่น **การใช้วีลแชร์ กรุณาแจ้งบริษัทฯ อย่างน้อย 7 วันก่อนการเดินทาง** มิฉะนั้นบริษัทฯ จะไม่สามารถจัดการล่วงหน้าได้ เนื่องจากการขอใช้วีลแชร์ในสนามบินนั้น ต้องมีขั้นตอนในการขอล่วงหน้า และบางสายการบินอาจมีการเรียกเก็บค่าใช้จ่ายทั้งทางสนามบินในไทยและในต่างประเทศ ซึ่งผู้เดินทางสามารถสอบถามกับเจ้าหน้าที่ได้โดยตรงก่อนทำการจอง และหากในขณะของท่านมีผู้ต้องการดูแลพิเศษ เช่น ผู้ที่นั่งรถเข็น (Wheelchair), เด็ก, ผู้สูงอายุและผู้ที่มีโรคประจำตัวหรือไม่สะดวกในการเดินทางท่องเที่ยวในระยะเวลากว่า 4 - 5 ชั่วโมงติดต่อกัน ท่านและครอบครัวต้องให้การดูแลสมาชิกภายในครอบครัวของท่านเอง เนื่องจากการเดินทางเป็นหมู่คณะ หัวหน้าทัวร์มีความจำเป็นต้องดูแลคณะทัวร์ทั้งหมด



## การรับการดูแลเป็นพิเศษ

## การถูกปฏิเสธในการเข้าหรือออกประเทศ



ในกรณีที่กองการตรวจคนเข้าเมืองปฏิเสธมิให้ท่านเดินทางเข้าหรือออกประเทศ ไม่ว่าจะในประเทศไทยหรือต่างประเทศก็ตาม บริษัทฯ ขอสงวนสิทธิ์ในการไม่คืนค่าตัวริไม่ว่าจะกรณีใดๆ ก็ตาม ซึ่งการตรวจคนเข้าเมืองนั้นเป็นสิทธิ์ของเจ้าหน้าที่ของรัฐของประเทศนั้นๆ และขอแจ้งให้ผู้เดินทางทราบว่าทางบริษัทฯ และภาคีหรือหัวหน้าทัวร์ ไม่มีสิทธิ์ที่จะช่วยเหลือใดๆ ทั้งสิ้น เพราะอำนาจการตัดสินใจเป็นของเจ้าหน้าที่ทางกองการตรวจคนเข้าเมืองโดยเด็ดขาด อนึ่ง ทางบริษัทฯ มีจุดประสงค์ที่ทำการธุรกิจเพื่อการท่องเที่ยวเท่านั้น ไม่สนับสนุนให้ลูกค้าเดินทาง เข้า-ออกประเทศอย่างผิดกฎหมาย และ **หนังสือเดินทางจะต้องมีอายุเหลือไม่น้อยกว่า 6 เดือนและมีหน้าแสดงวีซ่าไม่น้อยกว่า 5 หน้ากระดาษ**

## การงดเว้นการร่วมทริปบางรายการ

หากผู้เดินทางงดเว้นการร่วมทริปบางรายการตามที่ในรายการใด พร้อมคณะผู้เดินทางอื่น ท่านจะไม่สามารถเรียกร้องค่าบริการใดๆ ได้ทั้งสิ้น บริษัทฯ จะถือว่าท่านประสงค์ที่จะสละสิทธิ์และไม่ร่วมเดินทางพร้อมคณะ







# เงื่อนไขการยกเลิกการจอง

## ไม่สามารถยกเลิกการเดินทางได้ เนื่องจากเป็นราคาโปรโมชั่น



(แต่สามารถเปลี่ยนชื่อผู้เดินทางได้ 21 วัน ก่อนการเดินทาง)

กรณีเจ็บป่วยกระทันหัน จนไม่สามารถเดินทางได้ ซึ่งจะต้องมีใบรับรองแพทย์จากโรงพยาบาลรับรอง ทางบริษัทจะทำการเลื่อนการเดินทางของท่านไปยังคณะต่อไป แต่ทั้งนี้ท่านต้องเสียค่าใช้จ่ายที่ไม่สามารถยกเลิกหรือเลื่อนการเดินทางได้ตามความเป็นจริง ในกรณีเจ็บป่วยกระทันหัน ส่วนหน้าเพียง 7 วันทำการ ทางบริษัท ขอสงวนสิทธิ์ในการคืนเงินทุกกรณี

## เงื่อนไขพิเศษเพิ่มเติมสำคัญ!!



### เงื่อนไขการออกเดินทาง

ในแต่ละเส้นทางจะมีการกำหนดผู้เดินทางขั้นต่ำของการออกเดินทาง โดยในทัวร์นี้ **กำหนดให้มีผู้เดินทางขั้นต่ำ 15 ท่าน** หากมีผู้เดินทางไม่ถึงที่กำหนด บริษัทฯ ขอสงวนสิทธิ์ในการเพิ่มค่าทัวร์ หรือ เลื่อนการเดินทาง หรือ ยกเลิกการเดินทาง โดยบริษัทฯ **จะแจ้งท่านล่วงหน้าอย่างน้อย 5-7 วัน ก่อนออกเดินทาง** หากท่านมีไฟล์กบินภายในประเทศแต่มีได้แจ้งให้เราทราบล่วงหน้าก่อนทางบริษัทฯ จะไม่รับผิดชอบใดๆ ทั้งสิ้น ดังนั้นกรุณาสอบถามยืนยันการออกเดินทางก่อนจองไฟล์กบินภายในประเทศทุกครั้ง

หากท่านมีความจำเป็นจะต้องซื้อตั๋วเครื่องบินภายในประเทศ เพื่อขึ้นไปและกลับจากกรุงเทพฯ กรุณาสอบถามเที่ยวบินเพื่อยืนยันกับเจ้าหน้าที่ก่อนทำการจองและ **ขอแนะนำให้ท่านซื้อตั๋วเครื่องบินประเภทที่สามารถเลื่อนวันและเวลาเดินทางได้และโปรดเผื่อเวลาก่อนถึงเวลาของเที่ยวบินเดินทางหลักอย่างน้อย 6 ชั่วโมง** อันเนื่องมาจากหากเกิดความผิดพลาดจากทางสายการบิน การล่าช้าของสายการบิน การขุ่นข้องหมองใจร่วมกัน ตารางการเดินทางมีการเปลี่ยนแปลงซึ่งสายการบินพิจารณาสถานการณ์แล้วพบว่าอยู่เหนือการควบคุมของทางสายการบิน หรือจะเป็นเหตุผลเชิงพาณิชย์หรือเป็นเหตุผลด้านความปลอดภัย ดังนั้น เหตุผลด้านความปลอดภัย เหตุผลเหล่านี้ อยู่เหนือการควบคุมของบริษัทฯ บริษัทฯ ขอสงวนสิทธิ์ที่จะไม่รับผิดชอบและไม่คืนค่าใช้จ่ายใดๆ ทั้งสิ้น อนึ่ง บริษัทฯ จะยืนยันการปล่อยออกเดินทางประมาณ 3-5 วันก่อนเดินทาง หากไม่มั่นใจกรุณาสอบถามพนักงานขายโดยตรง



### หากกรุ๊ปคอนเฟิร์มแล้วไม่สามารถเลื่อนการเดินทางได้

หากกรุ๊ปคอนเฟิร์มเดินทางแล้วนั้น ท่านจะไม่สามารถเลื่อนการเดินทางได้ ไม่ว่าจะเปิดเหตุการณ์ใดๆ ต่อท่านก็ตาม อันเนื่องมาจาก การคอนเฟิร์มของกรุ๊ปนั้นประกอบจากตัวเลขการจองการเดินทางของท่าน หากท่านถอนตัวออก ทำให้กรุ๊ปมีค่าใช้จ่ายเพิ่มขึ้น หรืออาจทำให้กรุ๊ปไม่สามารถออกเดินทางได้ ดังนั้น ทางบริษัทฯ ขอสงวนสิทธิ์มีอนุญาตให้เลื่อนวันเดินทางใดๆ ได้ทั้งสิ้นและเก็บค่าใช้จ่ายทั้งหมดตามจำนวนเงินของราคาทัวร์

### การชำระเงินหมายถึงการยืนยันจำนวนผู้เดินทาง ไม่สามารถปรับเปลี่ยนได้

การชำระเงินเข้ามานั้น หมายถึงท่านได้ยอมรับเงื่อนไขและยืนยันจำนวนตามที่ท่านได้จองเข้ามา หากท่านชำระเงินเข้ามาแล้วจะไม่สามารถเปลี่ยนแปลงจำนวนของผู้เดินทางได้และหากมีความจำเป็นจะต้องเปลี่ยนแปลงท่านจะยินยอมให้ทางบริษัทฯ คิดค่าใช้จ่ายที่ทางบริษัทเสียหาย รวมถึงค่าเสียเวลาในการขาย อย่างน้อยที่สุดเท่าจำนวนเงินมัดจำ ทั้งนี้ทั้งนั้นให้เป็นไปตามเงื่อนไขของบริษัทฯ

บริษัทฯ จะไม่รับผิดชอบใดๆ ทั้งสิ้น หากเกิดกรณีความล่าช้าจากสายการบิน, การยกเลิกบิน, การประท้วง, การนัดหยุดงาน, การก่อการจลาจล, ภัยธรรมชาติ, การนำสิ่งของผิดกฎหมาย ซึ่งอยู่นอกเหนือความรับผิดชอบของบริษัทฯ และ บริษัทฯ จะไม่รับผิดชอบใดๆ ทั้งสิ้น หากเกิดสิ่งของสูญหาย อันเนื่องเกิดจากความประมาทของท่าน, เกิดจากการโจรกรรม และ อุบัติเหตุจากความประมาทของนักท่องเที่ยวเอง



# ข้อมูลเพิ่มเติม

## สกุลเงิน ประเทศจีน



### ความแตกต่างระหว่าง RMB (RENMINBI), CNY (CHINESE YUAN) และเงินหยวน

- RMB หรือ Renminbi (เหรินหมินปี้) เป็นชื่อค่าเงินทางการของ สาธารณรัฐประชาชนจีน ซึ่งเป็นชื่อที่คนจีนนิยมเรียก
- CNY มาจาก Chinese Yuan เป็นชื่อเรียกสกุลเงินตามมาตรฐานสากลที่ทางธนาคารหรือร้านแลกเงินจะแสดงค่าเงินนี้

**เงินหยวน** เป็นหน่วยเงินของสกุลเงินดังกล่าว ดังนั้น เมื่อไปแลกเงิน ให้มองหาสกุลเงิน CNY แต่เมื่อเที่ยวจีนและซื้อของกับทางร้านค้าให้เรียกหน่วยเงินที่จ่ายว่า หยวน

### ช่องทางการจ่ายเงินภายในประเทศจีน

#### เงินสด

อัตราการแลกเปลี่ยน 1 หยวน เท่ากับ ประมาณ 5-6 บาท โดยธนบัตรของจีนจะแบ่งออกเป็น 100, 50, 20, 10, 5 และ 1 หยวน

#### คิวอาร์โค้ด

ปัจจุบันร้านค้าส่วนใหญ่จึงนิยมรับชำระเงินด้วยระบบอีเพย์เมนต์ แอปพลิเคชันที่แนะนำคือ Alipay และ WeChat เพื่อใช้งานที่ประเทศจีน ซึ่งสามารถผูกบัตรเครดิต VISA และ Mastercard ได้ด้วย

#### บัตรเครดิต

การใช้บัตรเครดิตที่ออกโดยธนาคารของไทยยังคงเป็นหนึ่งในทางเลือกที่ดีที่สุด เพื่อให้ทุกการใช้จ่ายสะดวก รวดเร็ว ควรเลือกบัตรที่มีระบบการชำระเงินมาตรฐานสากล ซึ่งสามารถใช้ได้เฉพาะโรงแรมหรือห้างสรรพสินค้าใหญ่ๆเท่านั้น

#### บัตร Travel Card

สำหรับผู้ที่เดินทางไปต่างประเทศบ่อยๆ บัตรเครดิตประเภท Travel Card สามารถแลกเงินเป็นสกุลท้องถิ่นใส่ไว้ในบัตร เวลาrubบัตรซื้อของในจีน ผู้ถือบัตรจึงไม่ต้องเสียค่าความเสียหายจากการแปลงสกุลเงิน

## ประเทศจีนเวลาเร็วกว่าประเทศไทย 1 ชั่วโมง

เพื่อสะดวกต่อการนัดหมาย เมื่อเดินทางถึงสนามบิน ณ ประเทศจีน ไม่ต้องปรับเวลา เวลาที่ประเทศเวียดนามทับกับไทย

# TIMEZONE +8



## ปลั๊กไฟประเทศจีน

ไฟฟ้าในเมืองจีนเป็นระบบ 220 V แบบ 3 ขา คือ จะมีสายดินด้วย (บางโรงแรมจะใช้ระบบเดียวกับเมืองไทย)



## บริการ SIM 2 FLY

อินเตอร์เน็ตไม่ลดยับ

# 6 GB

สามารถใช้งานได้ 10 วัน ราคา 399 .-

ท่านสามารถซื้อที่หัวหน้าทัวร์ได้เลย ไม่ยุ่งยาก



# ประกันสุขภาพ

ผู้เดินทางสามารถซื้อประกันสุขภาพได้เพิ่มเติมก่อนออกเดินทางไม่ต่ำกว่า 7 วัน

ประกันภัยการเดินทางต่างประเทศ พลัส

Global Travel Insurance Plus (GTIP)



หน่วย : บาท / Baht

ความคุ้มครอง / Coverage	จำนวนเงินความคุ้มครอง / Sum Insured							
	เดินทางไปทั่วโลก / WORLDWIDE PLUS				เดินทางไปเอเชีย / ASIA PLUS			
	Basic*	Silver	Gold	Platinum	Basic*	Silver	Gold	Platinum
1. การประกันภัยอุบัติเหตุส่วนบุคคล อ.บ.1* / Personal Accident Benefit	2,000,000	2,000,000	3,000,000	5,000,000	1,000,000	2,000,000	3,000,000	5,000,000
2. ค่ารักษาพยาบาลในต่างประเทศ / Medical Expenses Abroad	2,000,000	2,000,000	3,000,000	5,000,000	2,000,000	2,000,000	3,000,000	5,000,000
2.1 การรักษาพยาบาลต่อเนื่องในประเทศไทย** / Follow-up treatment in Thailand	50,000	200,000	300,000	500,000	50,000	200,000	300,000	500,000
2.2 การรับการรักษาพยาบาลครั้งแรกในประเทศไทย*** / Medical treatment in Thailand	100,000	200,000	300,000	500,000	100,000	200,000	300,000	500,000
3. การเคลื่อนย้ายฉุกเฉินและการส่งศพกลับประเทศ / Evacuation and repatriation	2,000,000	2,000,000	3,000,000	5,000,000	2,000,000	2,000,000	3,000,000	5,000,000
4. การบริการความช่วยเหลือทางการแพทย์ฉุกเฉิน / Emergency Medical Assistance								
4.1 การเยี่ยมผู้เอาประกันภัยในต่างประเทศ / Compassionate visit	x	Actual Cost	Actual Cost	Actual Cost	x	Actual Cost	Actual Cost	Actual Cost
4.2 การส่งผู้เยาว์กลับประเทศไทย / Return of minor	x	Actual Cost	Actual Cost	Actual Cost	x	Actual Cost	Actual Cost	Actual Cost
4.3 การค้นหา การช่วยเหลือ และการกู้ภัย / Search, rescue and recovery	250,000	250,000	250,000	250,000	250,000	250,000	250,000	250,000
5. การยกเลิกการเดินทาง / Trip cancellation	10,000	10,000	100,000	100,000	10,000	10,000	100,000	100,000
6. การลดจำนวนวันเดินทาง / Trip curtailment	x	x	100,000	100,000	x	x	100,000	100,000
7. ความสูญเสียหรือความเสียหายของสัมภาระในการเดินทาง / Loss or damage of personal baggage	10,000	10,000	50,000	50,000	10,000	10,000	50,000	50,000
8. การล่าช้าของการเดินทาง / Cover of delay								
8.1 การล่าช้าของระบบขนส่งมวลชน / Delays in means of public transport	x	2,000	10,000	20,000	x	2,000	10,000	20,000
8.2 การล่าช้าของสัมภาระ / Delayed collection of baggage	x	2,000	20,000	20,000	x	2,000	20,000	20,000
8.3 การจี้เครื่องบิน / Hijack	x	x	50,000	50,000	x	x	50,000	50,000
8.4 การพลาดต่อเที่ยวบิน / Missed connection - flight	x	2,000	10,000	20,000	x	2,000	10,000	20,000
9. การสูญหายของหนังสือเดินทาง / Loss of passport	x	x	5,000	5,000	x	x	5,000	5,000
10. ความรับผิดต่อบุคคลภายนอก / Personal legal liability	x	1,000,000	2,000,000	5,000,000	x	1,000,000	2,000,000	5,000,000
11. ความรับผิดส่วนแรกสำหรับรถเช่า / Rental car excess	x	x	10,000	20,000	x	x	10,000	20,000
12. ความคุ้มครองผู้เล่นกอล์ฟ / Golf Cover	x	x	x	20,000	x	x	x	20,000
13. เงินชดเชยรายวันระหว่างรักษาตัวในโรงพยาบาลต่างประเทศ / Oversea Hospitalization Benefit	x	1,000 per day max 10,000	2,000 per day max 20,000	3,000 per day max 30,000	x	1,000 per day max 10,000	2,000 per day max 20,000	3,000 per day max 30,000

หมายเหตุ / Remark

\*อ.บ. 1 หมายถึงการเสียชีวิต การสูญเสียอวัยวะ สายตา หรือทุพพลภาพถาวรสิ้นเชิงจากอุบัติเหตุ / Loss of life, dismemberment, loss of sight or total permanent disability.

\*\*ข้อ 2.1 บริษัทจะจ่ายค่าใช้จ่ายสำหรับการรักษาพยาบาลต่อเนื่องในประเทศไทยจากข้อ 2. ภายในระยะเวลา 7 วันแรกนับจากเดินทางกลับประเทศไทย / The Company will pay such costs incurred within 7 days of the return to Thailand.

\*\*\* ข้อ 2.2 บริษัทจะจ่ายค่าใช้จ่ายสำหรับการรักษาพยาบาลครั้งแรกในประเทศไทยภายใน 24 ชั่วโมง และรักษาต่อเนื่องจากเหตุการณ์นั้นไม่เกิน 7 วัน / The company will pay the expenses for the first medical treatment in Thailand within 24 hours and continue treatment from that event for no more than 7 days.



\*หลังกลับมาต้องหาหมอภายใน 24 ชม และในใบรับรองแพทย์ระบุว่า 'เหตุเกิดต่างประเทศ'

# ประกันสุขภาพ

ผู้เดินทางสามารถซื้อประกันสุขภาพได้เพิ่มเติมก่อนออกเดินทางไม่ต่ำกว่า 7 วัน

## ประกันภัยการเดินทางต่างประเทศ พลัส | Global Travel Insurance Plus (GTIP)



หน่วย : บาท / Baht

จำนวนวันเดินทาง (วัน) Trip Duration (Days)	เบี้ยประกันภัย (บาท) / Premium (Baht)							
	เดินทางทั่วโลก / WORLDWIDE PLUS				เดินทางในเอเชีย / ASIA PLUS			
	Basic*	Silver	Gold	Platinum	Basic*	Silver	Gold	Platinum
<b>แพคเกจเดี่ยว / Single - Trip</b>								
1-4	300	334	600	990	200	290	470	688
5-6	350	450	715	1,290	240	300	595	999
7-8	370	500	990	1,772	280	427	690	1,300
9-10	399	600	1,230	1,996	340	597	850	1,600
11-15	600	790	1,590	2,750	450	767	1,150	2,150
16-22	849	1,275	2,210	3,370	524	937	1,650	2,795
23-31	999	1,600	2,680	3,993	628	1,108	2,030	3,300
32-45	1,530	2,090	3,200	5,674	770	1,364	2,450	4,325
46-60	1,950	2,500	3,850	6,180	907	1,620	2,995	5,226
61-75	2,300	3,340	4,900	7,910	1,220	2,215	3,775	6,450
76-94	2,500	3,843	5,500	9,390	1,475	2,641	4,200	7,500
95-105	3,500	4,467	7,490	11,145	1,975	2,962	5,720	9,990
106-121	4,100	5,090	8,400	12,900	2,350	3,371	6,450	11,100
122-151	5,200	6,345	10,250	15,895	2,775	4,016	7,950	13,740
152-182	6,500	7,599	12,530	18,890	3,260	4,922	9,775	15,975
<b>แพคเกจปี เดินทางไปต่างประเทศ 1 ครั้ง / Annual Multi - Trip, max length per trip as per plan selected</b>								
Annual (max 31 days)	2,000	2,450	4,000	5,700	1,200	1,992	2,850	4,400
Annual (max 60 days)	2,500	3,120	4,800	7,400	1,600	2,591	3,700	6,400
Annual (max 90 days)	3,600	4,225	5,800	10,000	1,900	3,200	5,000	8,700
Annual (max 120 days)	5,750	6,427	9,000	13,990	2,650	4,038	7,100	12,210
Annual (max 365 days)	15,500	19,000	26,200	44,000	5,925	10,785	22,000	35,150

\* เบี้ยประกันภัยข้างต้นสำหรับผู้เอาประกันภัยอายุไม่เกิน 75 ปี รวมภาษีอากรตามฉบับแล้ว / Premium shown is for insured up to 75 yrs of age includes tax and stamp.  
 \* สำหรับผู้เอาประกันภัยที่มีอายุ 76 - 85 ปี เบี้ยประกันภัยคูณ 2 ได้รับความคุ้มครองแผนทั่วโลกหรือเอเชียเพิ่มเติม / For policyholders aged 76 - 85 years old, the insurance premium will be doubled for the Asia Basic plan or the Worldwide Basic Plan.



คุ้มครองค่ารักษาสูงถึง  
**5 ล้าน**  
บาท

- คุ้มครองค่ารักษาพยาบาลจากอุบัติเหตุและเจ็บป่วย
- Covers medical expenses from injuries and illness up to 5,000,000 baht.



รักษาฟัน  
**16,000**  
บาท

- คุ้มครองค่ารักษาพยาบาลฟันเพื่อบรรเทาความเจ็บปวดที่ต่างประเทศ ได้ถึง 16,000 บาท
- Dental treatment cover for relief of pain up to 16,000 baht.



ไม่ต้อง  
สำรองจ่าย  
รักษาได้ทุก รพ.

- คุ้มครองค่ารักษาพยาบาลทั้ง IPD, OPD
- You don't have to advance money.
- Free choice of hospital.
- Covers medical expenses for inpatient and outpatient treatment.



คุ้มครอง  
กีฬาเสี่ยงภัย

- คุ้มครองเฉพาะค่ารักษาพยาบาลการบาดเจ็บจากกีฬาเสี่ยงภัย เช่น ดำน้ำ เล่นสกี เจ็ทโบ๊ท บันจิงแกมพ์
- Coverage includes medical expenses for injuries from certain high-risk sports such as diving, skiing, or bungee jumping.

หมายเหตุ: คุ้มครองค่ารักษาพยาบาลกีฬาบางประเภทอาจมีเงื่อนไขความคุ้มครอง / คุ้มครองเฉพาะกีฬาบางประเภทเท่านั้น

คุ้มครองอายุสูงสุดถึง  
**85**  
ปี\*



- Coverage up to the age of 85 years.\*
- Remark \*76-85 years is eligible for insurance coverage only under the Basic Plan.

ช่วยเหลือ **24**  
ชั่วโมงทั่วโลก

- ศูนย์ให้ความช่วยเหลือฉุกเฉินทางการแพทย์และการเดินทางทั่วโลก
- +66 2 569 0230
- 24 hours. Worldwide emergency call center
- +66 2 569 0230



\*หลังกลับมาต้องหาหมอภายใน 24 ชม และในใบรับรองแพทย์ระบุว่าเป็น 'เหตุเกิดต่างประเทศ'